

随时随地，畅享网络

CR202-Lite 4G蜂窝路由器

- 4G
- Wi-Fi
- 内置电池
- 云管理



CR202-Lite是一款多功能的蜂窝路由器，集成了4G、Wi-Fi和有线宽带技术等多种网络接入技术。这种集成赋予了路由器强大的网络接入能力，在任何场景中都能为用户提供高速数据通道。为了增加其灵活性，CR202-Lite采用可折叠的天线和可拆卸的3000mAh锂电池设计，使设备可随心携带。通过这样的便携特性，CR202-Lite能够确保用户无论身在何处都能保持稳定的网络连接。

与此同时，结合 InHand Device Manager 云管理平台，CR202-Lite为用户提供了简便而强大的远程管理服务，为用户运营其核心业务提供有效助力。



医疗护理
第一时间提供医疗救援



乡村学校
为乡村儿童的梦想助力



施工现场
卓越的沟通，保障高效工作



商务出行
让您在出行中的工作依然高效与愉悦



移动零售
流畅的网络，提升户外商业幸福感



露营
与远方的朋友共享露营时光



户外直播
分享美好生活的每一刻



户外徒步
在探索世界的同时保持连接



房车旅行
与所爱之人共度每一时刻

特性和优势

设计精巧，便携随心

CR202-Lite采用可折叠的天线设计，一折即收，便于收纳。整体机身小巧紧凑，一手可握，出行时即便放在口袋里也能轻松携带，为您提供随身的网络服务。



灵活的电源方案

CR202-Lite既支持适配器供电，也可依靠3000mAh锂电池提供长达8小时的电力供给，使它轻松满足户外移动场景的使用需求。此外，可拆卸的电池设计使用户可自由更换电池，获得更久的续航时长。



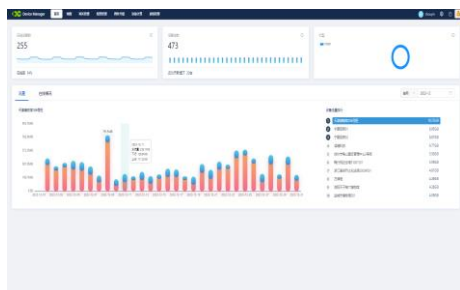
随时随地，便捷入网

CR202-Lite兼具蜂窝、Wi-Fi、有线等多种入网方式，可同时容纳 32 台终端设备接入，以其强劲的网络接入能力为用户提供便捷、高效的网络接入服务。

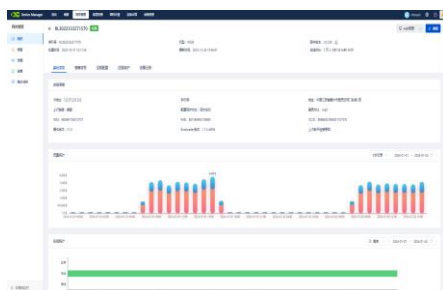


Device Manager 便捷云管理

CR202-Lite 可接入映翰通 Device Manager 远程设备管理云平台，通过统一的云平台实时管理上万分布式站点设备，随时随地掌控现场设备状态，让管理更轻松、更高效、更经济！



控制面板

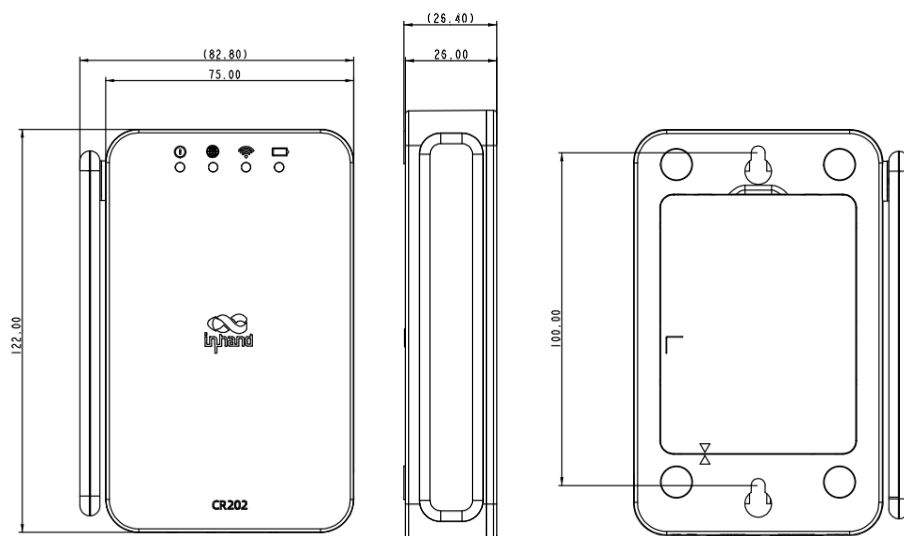


设备详情

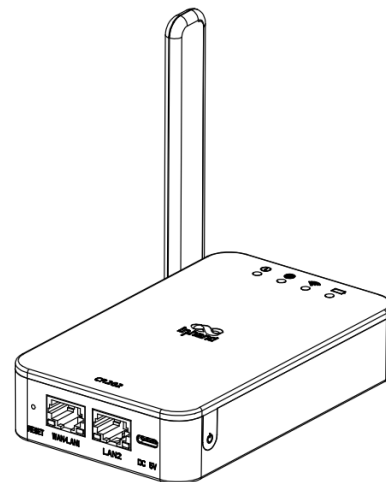


蜂窝网络质量

产品尺寸



尺寸：122*75*26.4(mm)



产品规格

CR202-Lite 硬件规格

硬件平台

吞吐量	100Mbps
接入用户数	32

接口

蜂窝	4G LTE CAT4 150 Mbps(下行)/50 Mbps(上行)
以太网端口	1*WAN(可切换为LAN) 1*LAN 2*10/100Mbps 快速以太网端口
SIM卡座	1*Nano SIM 或 1*eSIM
复位按键	针孔式复位按键
开关按键	1*开关按键
天线接头	1*外置4G蜂窝天线 2*内置Wi-Fi天线
指示灯	系统 /联网 /Wi-Fi/电池(部分型号:信号)

Wi-Fi

射频	单频 2.4GHz
最大传输带宽	300Mbps
传输协议	IEEE 802.11b/g/n
模式	AP/STA

电源

电源接口	TYPE-C
电源功耗	5V/2A

电池(可选)

电池容量	3000mAh
最大续航时间	8小时

机械特性

安装方式	桌面放置, 壁挂安装
产品尺寸	122*75*26.4mm (不含天线)
产品重量	235g
外壳	塑料
散热方式	无风扇散热

环境

工作温度	-10~50° C
存储温度	-20~60° C
IP防护等级	IP30

认证

认证	FCC、IC、PTCRB、Verizon、AT&T*、T-MOBILE*、CE*、UN38.3
保修期	1年

说明:标记*的项暂未实现。

CR202-Lite 软件规格

网络互联

网络接入	支持 APN
接入认证	支持 CHAP/PAP 认证
网络制式	GSM/EDGE、WCDMA、TDD LTE/FDD LTE 具体频段请参考订购信息表
LAN 协议	支持 ARP
WAN 协议	支持 静态IP、PPPoE、DHCP

网络协议

IP应用	DHCP Server, DHCP Client, DNS, Telnet, IP Passthrough
路由	静态路由
NAT	支持NAT

安全

网络安全	支持全状态包检测(SPI), 防范拒绝服务(DoS)攻击 支持过滤多播/Ping探测包, 访问控制表(ACL), 内容 URL 过滤 支持NAT、DMZ、端口映射、虚拟 IP 映射、IP-MAC 绑定
------	--

可靠性

链路备份	支持热备份、冷备份、负载均衡
链路在线检测	发送心跳包检测, 断线自动连接
内嵌看门狗	设备运行自检技术, 设备运行故障自修复

网络管理

配置方式	支持 telnet、web、ssh 配置方式
升级方式	支持 web 升级、Device Manager升级方式
短信功能	状态查询、重启设备
按需拨号	按需拨号、数据激活、短信激活
网管功能	支持映翰通(Device Manager)“设备云”网管平台, 批量管理加入用户体验计划接入映翰通云平台, 享受高效便捷服务
流量管理	支持流量阈值设定, 支持流量统计和流量告警功能
告警功能	支持系统重启、LAN 端口上下线、流量告警、sim 卡故障等告警
维护工具	Ping、Traceroute
状态查询	系统状态、modem 状态、网络连接状态、路由状态

订购信息

型号编号:CR202-<WMNN>-WLAN-<B/NA>-<E/NA>-Lite

型号	<WMNN>:无线通讯类型&模块	WLAN: Wi-Fi	B: 电池 NA: 无电池	SIM
CR202-CNC4-WLAN-<B/NA>-<E/NA>-Lite	中国 LTE-FDD: B1/3/5/8 LTE-TDD: B34/38/39/40/41 WCDMA: B1/5/8 GSM/EDGE: B3/8	WLAN: Wi-Fi	B: 电池 NA: 无电池	E: 仅支持eSIM NA: 仅支持外置 Nano SIM
CR202-EUC4-WLAN-<B/NA>-Lite	欧洲/亚太 LTE-FDD: B1/3/5/7/8/20/28 LTE-TDD: B38/40/41 WCDMA: B1/5/8 GSM/EDGE: B3/8	WLAN: Wi-Fi	B: 电池 NA: 无电池	仅支持外置Nano SIM
CR202-NAC6-WLAN-<B/NA>-Lite	北美 LTE-FDD: B2/4/5/7/12/13/14/25/26/29/30/66/71 LTE-TDD: B41/48	WLAN: Wi-Fi	B: 电池 NA: 无电池	支持eSIM和外置 Nano SIM

例子:CR202-CNC4-WLAN-B-E-Lite: CR202-Lite系列无线路由器, 支持 FDD、TDD、WCDMA 和GSM/EDGE网络, 支持 Wi-Fi AP & Client 模式, 带电池, 内部集成了eSIM卡, 激活可用。

注: 设备在初次登录时会提示是否加入用户体验计划, 同意后默认接入映翰通云平台, 用户可在设备服务>用户体验计划菜单中修改。

星汉云管理网络解决方案

我们的解决方案涵盖了云管理4G蜂窝路由器、5G FWA/ODU蜂窝路由器、Wi-Fi接入点、交换机以及小星云管家。通过整合顶级的IT管理、物联网、5G等技术, 我们在全世界范围内提供快速、安全、用户友好的网络解决方案, 帮助企业释放增长潜能。



小星云管家

- 多网点集中管理
- 零接触部署
- 简化网络配置
- 多维度安全策略
- 多种智能策略



ER805 边缘路由器

- 化繁为简, 完全基于云管理
- 5G新体验, 开启5G网络新应用
- 千兆网络, 让业务高效快捷可达
- SD-WAN, 畅享无忧的网络服务
- 高安全性, 多维度的安全策略



5G 室外单元

- 5G高速网络 DL: 4.76Gbps, UL: 1.25Gbps
- 高达2Gbps的数据吞吐量
- 2.5G ETH, WAN/LAN, PoE
- IP67, -30~70° C, GPS
- 壁挂、抱杆等多种安装, 可灵活调整角度

关于我们

北京映翰通网络科技股份有限公司(股票代码: 688080)是物联网(IoT)技术公司, 成立于2001年, 工业级联网通信产品及物联网整体方案提供商。

公司目标市场主要聚焦于工业与楼宇IoT、数字能源、智慧商业、企业网络、车载与运输五大业务板块, 为客户提供工业物联网通信产品及物联网领域“云+端”整体解决方案, 产品广泛适用于智能制造、智能电网、智能交通、智能零售等应用场景。公司始终坚持打造自主高端品牌, 客户及合作伙伴包括国家电网、南方电网、通用电气、施耐德电气、农夫山泉、GE医疗等世界知名企业, 市场范围覆盖中国、美国、法国、德国、英国、意大利等全球主要发达工业国家。

北京总部

地址: 北京市朝阳区紫月路18号院3号楼5层501
电话: 010-84170010
邮编: 100012

销售东区事业部

电话: 18691383150
邮箱: kangmm@inhand.com.cn

智慧商业事业部

电话: 18616595455
邮箱: wangrd@inhand.com.cn

国内电商事业部

电话: 18602871945
邮箱: sunll@inhand.com

销售南区事业部

电话: 13929508981
邮箱: shiyic@inhand.com.cn

智慧能源事业部

电话: 13671069091
邮箱: daiqin@inhand.com.cn