

DeviceLive

IoT 设备管理运营平台

物联网的快速发展带来了海量设备及业务数据，为了应对数字化发展带来的挑战，工业领域应用数字技术和信息技术，实现 IT 和 OT 的融合，以提高生产效率、优化生产流程和改进产品质量过程。

DeviceLive 平台专为工业物联网领域设计，搭配映翰通边缘智能硬件，帮助工业企业快速构建智能的边缘网络。平台具备设备管理、远程监控、边缘计算应用管理和终端远程维护四大能力，云端协同助力实现智能边缘部署升级、边缘数据采集预处理和状态可视化监控。



工业数字化实现 IT 和 OT 融合，赋能企业发展



实时监测和远程控制

通过 DeviceLive 实时监测设备状态和运行情况，并支持远程控制措施，如调整参数、重启设备等，以提高设备的可靠性和生产效率。



故障预测和维护优化

通过监测设备的运行数据，可以识别出潜在的故障，并提前采取维护措施，以避免设备停机时间和生产线的中断。



数据分析和优化决策

通过对设备数据的深入分析，企业可以获得关于生产过程的洞察，优化生产计划和流程，有助于减少资源浪费并提升产品质量。



增强客户体验

良好的设备运营可以提供更好的售后服务，实现预防式维护、智能维修和快速响应等目标，提高客户满意度和忠诚度。

一站式设备集中管理

DeviceLive 具备设备管理、网络监控、边缘计算应用管理和终端远程维护四大能力，云端协同助力实现智能边缘部署升级、边缘数据采集预处理和状态可视化监控，全面提升管理效率。



零接触部署

设备即插即用
云端远程完成配置部署



配置简单

不需要复杂的命令行
WEB GUI 配置，简化操作



集中云管理

设备统一管理
批量化的配置、升级



故障预警，远程诊断

多种告警策略，及时了解业务异常
故障远程诊断，省时省力



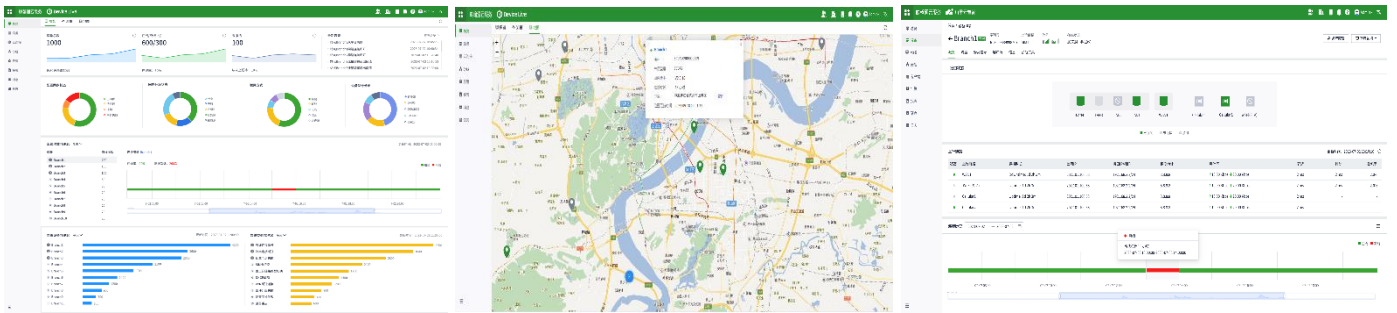
多维度安全策略

数据安全加密
多角色权限管理、多因素身份认证

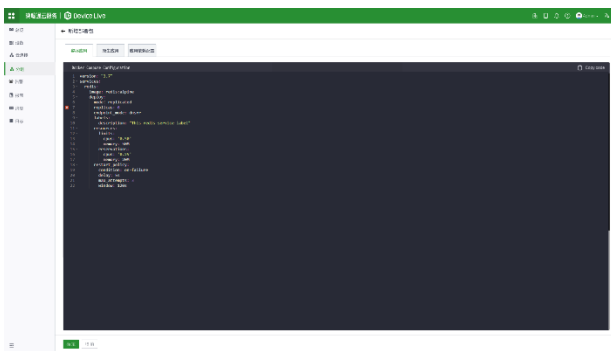


可视化监控

连接状态、网络质量、蜂窝信号
全面洞察设备运行情况



边缘计算应用管理

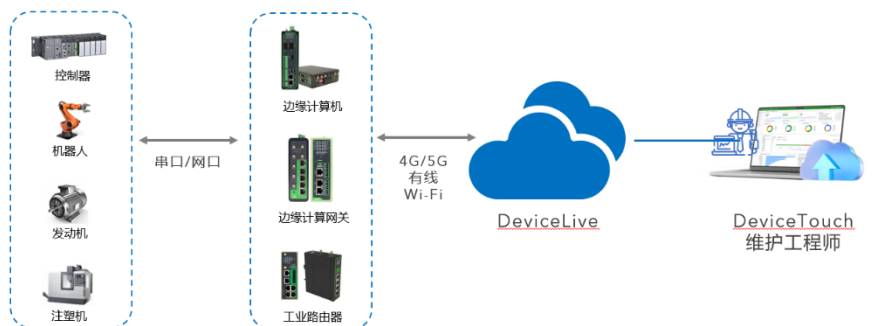


针对边缘智能硬件产品，DeviceLive 提供边缘计算容器应用、原生应用等的管理与部署，无需用户自建 OTA 服务，提供一站式解决方案。

DeviceLive 可集中地对边缘智能硬件进行参数配置、容器管理、边缘计算 APP 升级，支持统一设置部署包策略，定义部署规则，实现对分布式智能现场的集中升级与控制。

远程终端访问控制

DeviceLive 可以实现工程师远程访问路由器下连的终端设备，实现远程终端维护、程序上下下载，为终端数据持续上报到数据业务中心建立传输通道；适用于各种物联网场景下的分布式终端访问，支持工控机、服务器、摄像机、PLC、HMI、控制器等各种以太网终端设备接入。



一站式边缘智能硬件配套

多功能边缘智能硬件，适应各种 IoT 场景

- 多种 CPU 选择：从单核到多核 ARM 处理器；
- 多种 AI 性能：从 1 到 26 TOPS，适合各种边缘 AI 场景，如面部识别、语音识别、图像识别等；
- 多种接口选项：以太网、串口、USB、IO、CAN、HDMI、LVDS 等。



发行版 Linux 系统，二次开发更方便

- 映翰通边缘智能产品采用发行版 Linux 系统，为用户提供标准的软件开发环境；
- 支持以各种高级语言自由编程并利用强大的 Linux 社区进行快速开发，全面提高开发效率。



内置映翰通 DeviceSupervisor™Agent 服务，轻松实现数据上云

- 出厂内置映翰通 DeviceSupervisor™Agent 服务，无需编程，简单配置即可实现数据上云；
- 支持本地进行数据预处理，减少上传数据流量，减缓云端压力，降低运营成本；
- 支持主流工业协议，包括 Modbus、OPC UA、ISO on TCP 等；
- 支持 Amazon Web Service (AWS)、Microsoft Azure、阿里等公有云平台，支持对接主流 IoT 云平台，为您提供多样化 IoT 云生态解决方案。

应用场景

映翰通边缘智能解决方案融合 5G、AI、物联网技术及云计算，可广泛应用于工业物联网、医疗保健、智慧城市、能源管理等场景。

● 工业物联网 (IIoT)

实时监测设备状态，提高生产效率，预测性维护降低设备故障风险；

● 智慧城市

支持智能交通管理、智能城市化应用等，提高城市管理效能；

● 医疗保健

提高医疗服务的可及性，实时监测患者状况，改善医疗效率；

● 能源管理

提高能源利用效率，优化能源消耗，减少能源浪费。



DeviceLive 平台规格

| 特性 | 描述 | 基础版 | 高级版 |
|----------------|---|-----|-----|
| 设备批量远程配置 | 远程配置设备 | √ | √ |
| 设备批量固件升级 | 远程升级设备固件，支持设置计划灵活升级 | √ | √ |
| 设备分组管理 | 支持根据业务需要归类设备，按照归类灵活管理 | √ | √ |
| 远程控制指令 | 远程重启设备、恢复出厂 | √ | √ |
| 连接状态统计 | 监控设备连接状况、网络类型等 | √ | √ |
| 网络状态分析 | 监控设备接口连接状态、链路状态、流量消耗情况 | √ | √ |
| 网络质量监控 | 监控蜂窝网络信号，监控网络时延、抖动、丢包、吞吐率 | √ | √ |
| DSA 管理 | DSA 远程配置、更新升级、状态查看 | √ | √ |
| 远程诊断工具 | 诊断日志、Ping、Traceroute、抓包、事件分析 | √ | √ |
| 地理位置管理 | 支持 GPS/基站定位/手动定位，在地图中纵览设备分布 | √ | √ |
| 状态告警通知 | 支持多种告警策略，比如 CPU 利用率、链路状态、蜂窝流量监控；支持短信、邮件和 APP 通知 | √ | √ |
| 终端远程维护 | 快速建立远程通道，支持工程师远程访问控制终端设备 | | √ |
| 边缘计算管理 | 容器管理、原生应用管理、边缘计算 APP 升级部署 | | √ |
| MFA | 账号多因素验证，全面保证安全 | √ | √ |
| DeviceLive APP | 支持 APP 扫码配置设备，APP 监控网络状态 | √ | √ |

平台地址: device.inhandcloud.cn

关于我们

北京映翰通网络技术股份有限公司(股票代码: 688080)是物联网(IoT)技术公司, 成立于 2001 年, 工业级物联网通信产品&物联网整体方案提供商。

公司目标市场主要聚焦于工业与楼宇 IoT、数字能源、智慧商业、企业网络、车载与运输五大业务板块, 为客户提供工业物联网通信产品及物联网领域“云+端”整体解决方案, 产品广泛适用于智能制造、智能电网、智能交通、智能零售等应用场景。公司始终坚持打造自主高端品牌, 客户及合作伙伴包括国家电网、南方电网、通用电气、施耐德电气、农夫山泉、GE 医疗等世界知名企业, 市场范围覆盖中国、美国、法国、德国、英国、意大利等全球主要发达工业国家。

北京总部

地址: 北京市朝阳区紫月路 18 号院 3 号楼 5 层

电话: 010-84170010

官网: www.inhand.com.cn

销售南区事业部

石先生

电话: 13929508981

邮箱: shiy@inhand.com.cn

销售东区事业部

康先生

电话: 18691383150

邮箱: kangmm@inhand.com.cn

智能商业事业部

王先生

电话: 18616595455

邮箱: wangrd@inhand.com.cn

智慧能源事业部

代女士

电话: 13671069091

邮箱: daiqin@inhand.com.cn

国内电商事业部

孙女士

电话: 18602871945

邮箱: sunll@inhand.com.cn