



智能管理，无忧连接

ER2000企业级路由器

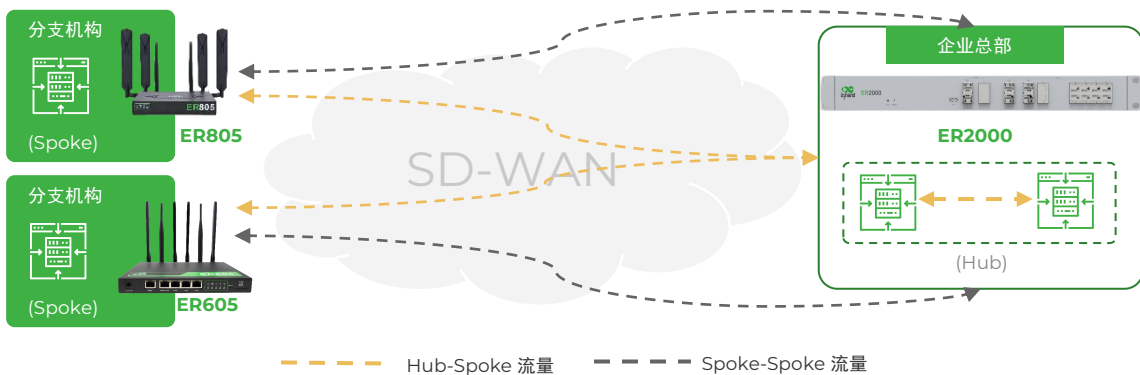
- 企业级
- 云管理
- SD-WAN
- 高性能



作为企业数字化基石的核心组件之一，企业级路由器扮演着关键角色，其连接着企业内外的各种网络设备，提供可靠、安全和高效的数据传输服务。ER2000是映翰通针对商业分支、企业办公等场景推出的基于云管理的SD-WAN企业级路由器，其具备高性能的数据处理能力，支持大规模的数据传输和复杂网络环境下的稳定运行，为企业业务联网提供可靠、便捷的中心端网络接入。ER2000具备高可用性，支持多种接口类型和网络协议，能够灵活适应企业网络的变化需求；同时，映翰通小星云管家平台提供简单易用的网络管理功能和强大的监控能力，支持分支间快速组建SD-WAN网络，助您简化配置，加强管理，降本增效，省时省心。



应用方案



特性和优势

● 高性能、高可用的中心接入网

ER2000采用高速转发、高吞吐能力的硬件芯片，整机最高转发速率可达6Gbps，具备上千分支站点接入能力，保证中小型企业中心端高承载和高可用，帮助企业打破部署瓶颈，加快分支业务的发展。



● 负载均衡与故障转移

ER2000企业级路由器支持负载均衡和故障转移，能够自动检测网络中的故障节点，并将流量动态地重新分配到其他可用的设备节点上，以确保网络的连续性和稳定性。



● 多种流量策略，网络编排省时省心

ER2000支持策略路由、流量整形，IPsec、L2TP、VXLAN、GRE等多种VPN协议，支持黑白名单过滤、域名过滤等多种防火墙策略，简易设计简化网络配置难度，在提高网络访问体验感的同时，也减轻IT人员的工作负担。



● SD-WAN轻松实现分支机构互访

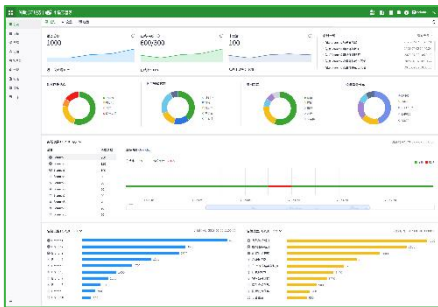
方案引入SD-WAN技术方案，简单的配置操作，自动化的路由策略协商，无需专业的网络技术知识即可快速实现各分支与总部间的网络互访；同时，多个上行链路建立网络隧道，链路故障能够灵活转移，极大提升网络稳定性。

● 全面的安全防护，为业务保驾护航

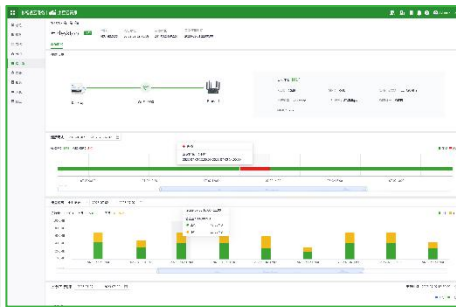
ER2000支持TLS加密传输，多种防火墙规则及VPN技术，助您掌控网络、应用程序、终端和云端的流量，使敏感数据和关键业务免受攻击和威胁，为您提供安全无忧的网络，业务飞速发展的同时保护您的数字资产。

● 小星云管家安全管理，极简运维

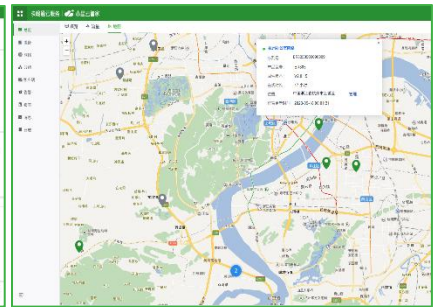
小星云管家支持批量管理ER2000设备，支持零接触部署，轻松实现远程配置和升级。平台支持多维度图形化仪表盘，让您的网络、设备、用户和应用清晰可见，IT人员可快速了解网点分布，洞察业务问题，及时处理故障，全面保障业务的稳定性。



集中管理

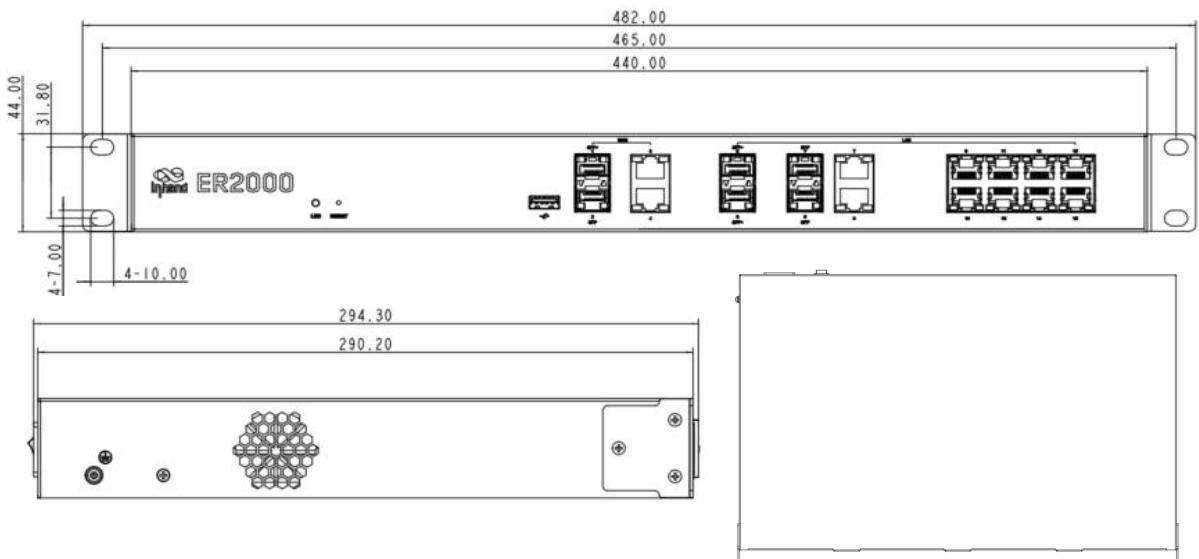


可视化监控



零接触部署

产品尺寸 (mm)



尺寸: 440*290*44(mm)

产品规格

ER2000硬件规格	
型号	ER2000
硬件性能	
吞吐量	6Gbps
VPN吞吐量	1.5Gbps
VPN条目数	1000+
推荐终端数	2000+
RAM	4GB DDR4
FLASH	8GB eMMC
接口描述	
以太网口	WAN: 1*10G SFP+, 1*GbE SFP, 2*GbE RJ45 (PoE) LAN: 2*10G SFP+, 2*GbE Combo, 8*GbE RJ45 (PoE)
PoE	10*PoE output, 802.3at, 150W
USB 口	1* USB 3.0
Reset	1*硬件复位键
LED	1*LED 指示灯
电源	
开关	1* 电源开关键
电源	100~240V~, 50/60Hz, 2A
功率	≤200 W
环境	
工作温度	-10° C至 +50° C
储存温度	-40° C至 + 85° C
湿度	95%RH @ 40° C
防护等级	IP20
电磁	
EMC	2 级
尺寸&安装	
尺寸	440*290*44(mm)
重量	/
外壳	金属
安装	挂耳机架安装
认证	
计划中:	CE、FCC、IC

ER2000软件规格	
软件功能	ER2000
云管理	
小星云管家	统一的设备接入 零接触远程部署 批量升级、配置下发 SD-WAN组网 云连接远程维护 双因素身份认证
可视化	
仪表盘	设备统计、联网状态、连接质量分析(延迟、丢包、吞吐率) 流量统计、接口状态、客户端统计分析
上行链路管理	
网络接入	支持多条有线链路接入
拨号服务	支持PPPoE
智能链路	实时链路探测
网络功能	
IP协议	IPv4、IPv6
网络协议	VLAN、DHCP (Server/Client)、DHCP Snooping、DNS、DDNS、IP Passthrough、STP、ARP、ICMP
VPN	IPsec VPN、L2TP VPN、VXLAN、GRE*、Open VPN*
SD-WAN	支持SD-WAN功能 支持1000+分支站点接入
路由	静态路由、OSPF*、BGP*
AC*	批量AP配置和管理, 批量SSID管理
安全	
防火墙	3L入站/出站规则 流量应用识别 端口转发、SNAT/DNAT 远程访问控制 黑白名单过滤 域名过滤 Portal认证 802.1 X
可靠性	
流量整形	基于链路/IP协议的流量整形
冗余性	VRRP*
升级	支持计划升级
日志	支持运行日志、诊断日志
事件	支持用户登录、连接断开、设备重启等运行事件
告警	支持设备本地邮件告警; 支持平台短信、邮件告警
诊断工具	ICMP、抓包、Tracert

带 * 的为开发中的特性

订购指南

型号	型号规则: ER2000- <WMNN>
	<WMNN> : 硬件规格
ER2000-PLUS	全球 整机吞吐量6Gbps, VPN吞吐量1.5 Gbps, 支持1000+分支站点接入, 支持2000+客户端接入 WAN: 1*10G SFP+, 1*GbE SFP, 2*GbE RJ45(PoE) LAN: 2*10G SFP+, 2*GbE Combo, 8*GbE RJ45(PoE)

星汉云管理网络解决方案

我们的解决方案涵盖了云管理4G/5G边缘路由器、Wi-Fi 6 AP、交换机以及小星云管家网络管理平台。通过整合IT管理、物联网、5G等技术, 我们在全世界范围内提供快速、安全、用户友好的网络解决方案, 帮助企业释放增长潜能。



小星云管家

- 多网点集中管理
- 零接触部署
- 简化网络配置
- 多维度安全策略
- 多种智能策略



边缘路由器ER605/ER805

- 化繁为简, 完全基于云管理
- 5G新体验, 开启5G网络新应用
- 千兆网络, 让业务高效快捷可达
- SD-WAN, 畅享无忧的网络服务
- 高安全性, 多维度的安全策略



企业级无线产品 EAP600

- Wi-Fi6
- 双频段, 多SSID
- 最大速率可达3000Mbps
- Mesh网络, 无缝漫游
- 云管理

关于我们

北京映翰通网络技术股份有限公司(股票代码: 688080)是物联网(IoT)技术公司, 成立于2001年, 工业级联网通信产品及物联网整体方案提供商。

公司目标市场主要聚焦于工业与楼宇IoT、数字能源、智慧商业、企业网络、车载与运输五大业务板块, 为客户提供工业物联网通信产品及物联网领域“云+端”整体解决方案, 产品广泛适用于智能制造、智能电网、智能交通、智能零售等应用场景。公司始终坚持打造自主高端品牌, 客户及合作伙伴包括国家电网、南方电网、通用电气、施耐德电气、农夫山泉、GE医疗等世界知名企业, 市场范围覆盖中国、美国、法国、德国、英国、意大利等全球主要发达工业国家。

北京总部

地址: 北京市朝阳区紫月路18号院3号楼5层501
 电话: 010-84170010
 邮编: 100012

销售东区事业部

电话: 18691383150
 邮箱: kangmm@inhand.com.cn

智慧商业事业部

电话: 18616595455
 邮箱: wangrd@inhand.com.cn

国内电商事业部

电话: 18602871945
 邮箱: sunll@inhand.com

销售南区事业部

电话: 13929508981
 邮箱: shiyc@inhand.com.cn

智慧能源事业部

电话: 13671069091
 邮箱: daiqin@inhand.com.cn