



映翰通网络

智能管理，无忧连接

## ER615 边缘路由器

5G/4G

千兆以太网

AX3000 (Wi-Fi 6)

云管理

高性价比



EER615是一款集5G/4G蜂窝，有线宽带接入，SD-WAN于一体的多功能边缘路由器，内置升级版 AX3000 Wi-Fi 6，无线速度更快，连接更稳定，满足商业门店与企业办公的高效联网需求。

产品支持双SIM卡与多链路备份，保障网络连续不中断，适用于PoS收银、监控、办公等多种设备接入。配套的小星云管家平台，提供远程配置、升级、诊断等一站式管理服务，帮助用户轻松掌控每一处网络运行状态



超市

稳定的网络连接，丝滑的购物体验



服装店

网络新风尚，时尚触手可及



电子竞技

时刻在线，记录精彩瞬间



咖啡店

共享每一杯醇香的美好



Pizza店

美味速达，立即下单



甜品店

品味甜蜜时光



健康管理

边缘协同云端，刷新医疗体验新标准



企业办公

即刻连接，业务疾速前行



混合办公

灵活网络，助力效率提升

## 特性和优势

### ● 灵活的接入方式，卓越的可靠性

ER615支持有线宽带、4G/5G、Wi-Fi多种联网方式，支持链路间备份和负载均衡。其千兆以太网，支持WAN/LAN或双WAN



### ● 拥抱5G，高速的新一代网络

ER615全球运营商5G网络接入，DL2Gbps，UL900Mbps，支持SA和NSA组网，可兼容4G。高带宽、低延迟的5G特性使您可以构建更强大、更高效的新一代网络，让您的业务发展不再受到任何束缚。



### ● 多种流量策略，网络编排省时省心

ER615支持策略路由、流量整形，IPsec、L2TP、VXLAN、GRE等多种VPN协议，支持黑白名单过滤、域名过滤等多种防火墙策略，简易设计简化网络配置难度，在提高网络访问体验感的同时，也减轻IT人员的工作负担。



### ● SD-WAN轻松实现分支机构互访

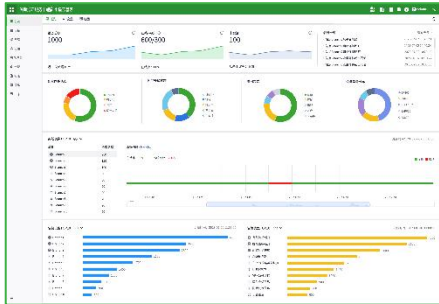
方案引入SD-WAN技术方案，简单的配置操作，自动化的路由策略协商，无需专业的网络技术知识即可快速实现各分支与总部间的网络互访；同时，多个上行链路建立网络隧道，链路故障能够灵活转移，极大提升网络稳定性。

### ● 全面的安全防护，为业务保驾护航

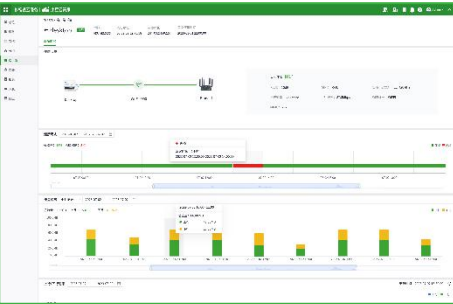
ER615支持TLS加密传输，多种防火墙规则及VPN技术，助您掌控网络、应用程序、终端和云端的流量，使敏感数据和关键业务免受攻击和威胁，为您提供安全无忧的网络，业务飞速发展的同时保护您的数字资产。

### ● 小星云管家安全管理，极简运维

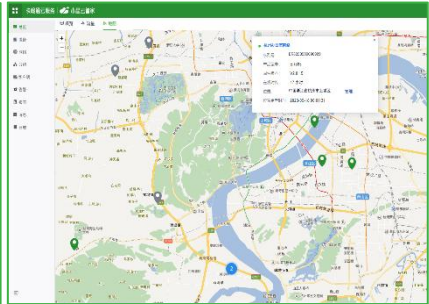
小星云管家支持批量管理ER615设备，支持零接触部署，轻松实现远程配置和升级。平台支持多维度图形化仪表盘，让您的网络、设备、用户和应用清晰可见，IT人员可快速了解网点分布，洞察业务问题，及时处理故障，全面保障业务的稳定性。



集中管理

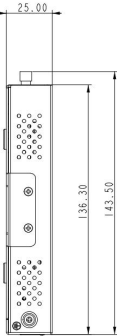
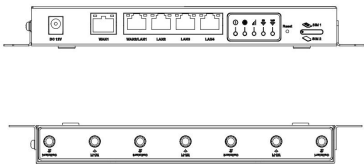
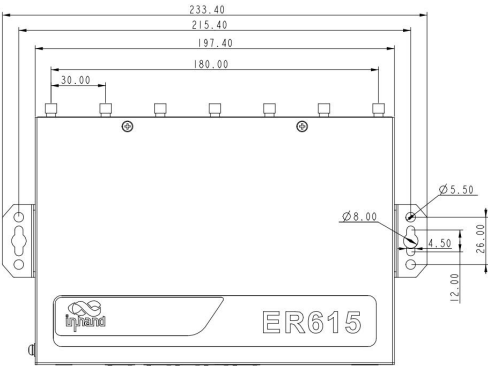


可视化监控



零接触部署

## 产品尺寸 (mm)



尺寸: 198 \* 137 \* 25(mm)

产品规格

ER615硬件规格	
硬件性能	
吞吐量	1Gbps
IPsec VPN吞吐量	100Mbps
推荐用户数	100-150
RAM	512 MB
FLASH	8GB
接口描述	
Cellular	5G网络，下行2Gbps，Sub6（频率范围是450MHz到6GHz）或4G网络
以太网口	5* GbE 网口 支持WAN/LAN切换，双WAN
SIM	支持双SIM，采用双Nano SIM+ eSIM(可选)
Reset	硬件复位键
天线	4G型号：1*4G 天线，2*Wi-Fi天线（根据型号提供） 5G型号：4*5G 天线，3*Wi-Fi天线（根据型号提供）
Wi-Fi	
标准	802.11 ax/ac/a/b/g/n Wave MU-MIMO
频段	2.4GHz，5GHz，双频并发3000M
最大发射功率	2.4GHz/5GHz：17 dBm
天线增益	≤5 dBi
电源	
电源	2A@12V DC
功率	≤24 W
环境	
工作温度	-10° C至 + 50° C
储存温度	-40° C至 + 85° C
湿度	95%RH @ 40° C
防护等级	IP30
指示灯	
LED	4* LED: 电源/网络/5G WiFi/2.4G WiFi
电磁	
EMC	2 级
尺寸&安装	
尺寸	198 * 137 * 25(mm)
重量	848 g
外壳	金属
安装	壁挂、桌面
认证	
计划中 CE、FCC、IC、EN18031	

ER615软件规格	
云管理	
小星云管家	统一的设备接入 零接触远程部署 批量升级、配置下发 SD-WAN组网 Connector远程维护 双因素身份认证
可视化	
仪表盘	设备接入统计、连接状态、连接质量分析（延迟、丢包、吞吐量） 流量统计、蜂窝信号统计、接口状态、客户端统计分析
上行链路管理	
网络接入	支持5G/4G、有线等多种链路接入
拨号服务	支持PPPoE、蜂窝自动重拨、双SIM切换、APN配置
智能链路	实时链路探测
网络功能	
IP协议	IPv4、IPv6
网络协议	VLAN、DHCP（Server/Client）、DHCP Snooping、DNS、DDNS、IP Passthrough、STP、ARP、ICMP、SNMP
VPN	IPsec VPN、L2TP VPN、VXLAN、GRE*、Open VPN*
SD-WAN	支持SD-WAN功能（Spoke）
路由	静态路由、OSPF*、BGP*
Wi-Fi	支持多SSID模式 支持SSID VLAN属性 支持SSID隐藏 支持访客模式 支持自定义Splash Portal 加密方式：WPA、WPA2、WPA-PSK、WPA2-PSK、WPA3
安全	
防火墙	3L入站/出站规则 端口转发、SNAT、DNAT 远程访问控制 黑白名单过滤 域名过滤 Portal认证 802.1X*
可靠性	
流量整形	基于链路/IP/协议的流量整形
升级	支持计划升级
日志	支持运行日志、诊断日志
事件	支持用户登录、连接断开、设备重启等运行事件
告警	支持设备本地邮件告警；支持平台短信、邮件告警
诊断工具	ICMP、抓包、Tracert



## 订购指南

型号		型号规则: ER615-<WMNN>-<WLAN/NA>		<WLAN/NA>: Wi-Fi6
<WMNN>: 蜂窝模组				
ER615-CNNR-<WLAN/NA>	中国, 5G 5G NR SA 5G NR NSA LTE-FDD LTE-TDD	n1/n8/n28/n41/n78 n41/n78 B1/B3/B5/B8 B34/B38/B39/B40/B41		WLAN: AX3000(Wi-Fi6) <NA>: no Wi-Fi
ER615-EUNR-<WLAN/NA> (未转产)	欧洲&亚太, 5G 5G NR LTE-FDD LTE-TDD	n1/3/5/7/8/20/28/n38/40/41/66/71/77/78 B1/3/5/7/8/20/28/66/71 B38/40/41 WCDMA B1/B3/B5/B8		WLAN: AX3000(Wi-Fi6) <NA>: no Wi-Fi
ER615-CNC4-<WLAN/NA>	中国, CAT4 LTE-FDD LTE-TDD WCDMA	B1/3/5/8 B34/38/39/40/41 B1/B5/B8		WLAN: AX3000(Wi-Fi6) <NA>: no Wi-Fi
ER615-EUC4-<WLAN/NA>	欧洲, CAT4 LTE-FDD LTE-TDD WCDMA	B1/3/5/7/8/20/28 B38/40/41 B1/B5/B8		WLAN: AX3000(Wi-Fi6) <NA>: no Wi-Fi



### 小星云管家

- 统一管理
- 高效的“零接触”部署
- 简化的网络配置
- 多维度的网络安全
- 多种智能策略



### 5G SD-WAN 边缘路由器

- 5G (Sub 6)/ LTE CAT20
- 多链路备份& 双SIM卡切换
- 5\*千兆以太网口, 双WAN
- IEEE 802.11ac, 双频并发 3000Mbps
- SD-WAN, VLAN, VPN 组网



### 5G ODU

- 高速5G, DL 4.76Gbps, UL 1.25Gbps
- 吞吐率高达2Gbps
- 2.5G 以太网口, WAN/LAN
- 802.3 af/at PD
- IP67, -30 ~ 70° C, 支持GPS定位
- 支持角度可调的壁挂安装、抱杆安装

#### 关于我们

北京映翰通网络技术股份有限公司(股票代码: 688080)是物联网(IoT)技术公司, 成立于 2001 年, 工业级联网通信产品及物联网整体方案提供商。

公司目标市场主要聚焦于工业与楼宇IoT、数字能源、智慧商业、企业网络、车载与运输五大业务板块, 为客户提供工业物联网通信产品及物联网领域“云+端”整体解决方案, 产品广泛适用于智能制造、智能电网、智能交通、智能零售等应用场景。公司始终坚持打造自主高端品牌, 客户及合作伙伴包括国家电网、南方电网、通用电气、施耐德电气、农夫山泉、GE医疗等世界知名企业, 市场范围覆盖中国、美国、法国、德国、英国、意大利等全球主要发达工业国家。

#### 北京总部

地址: 北京市朝阳区紫月路 18 号院 3 号楼 5 层 501  
电话: 010-84170010  
邮编: 100012

#### 销售东区事业部

电话: 18691383150  
邮箱: kangmm@inhand.com.cn

#### 智慧商业事业部

电话: 18616595455  
邮箱: wangrd@inhand.com.cn

#### 国内电商事业部

电话: 18602871945  
邮箱: sunll@inhand.com

#### 销售南区事业部

电话: 13929508981  
邮箱: shiyc@inhand.com.cn

#### 智慧能源事业部

电话: 13671069091  
邮箱: daiqin@inhand.com.cn