



智能管理，无忧连接

ER805 边缘路由器

· 5G / 4G

· SD-WAN

· 云管理



ER805是一款多功能的边缘接入路由器，支持5G/4G蜂窝和有线宽带接入，配备千兆网口和千兆Wi-Fi，可支持各种数字终端的网络接入，以满足各类商业门店、企业办公的联网需求，确保不间断的数字化门店运营和生产力。ER805多链路切换策略和双SIM设计，可实现多链路备份，确保网络不中断，具有优异的网络性能和高可用性。

方案同时提供小星云管家SaaS平台，帮您实现网络集中配置、设备远程升级、故障远程诊断、终端及应用的一站式动态管理，网络可视化在线洞察，让门店及办公网络尽在掌握。



化妆品店

美丽无界限，网络传递美



连锁服装

网络新潮流，时尚零距离



休闲娱乐

连接保持在线，快乐时光不中断



咖啡店

分享每一杯醇香



快餐店

极速美味，此刻点餐



甜品店

臻享每一口甜蜜



健康医疗

重新定义从边缘到云的临床体验



企业办公

即时访问使业务运作迅速



混合办公

弹性网络促进业务增长

特性和优势

● 灵活的接入方式，卓越的可靠性

ER805支持有线宽带、4G/5G、Wi-Fi多种联网方式，支持链路间备份和负载均衡。其千兆以太网，支持WAN/LAN或双WAN，千兆Wi-Fi支持802.11 ac/a/b/g/n，最大带宽可达1200Mbps。



● 拥抱5G，高速的新一代网络

ER805全球运营商5G网络接入，下行2Gbps，支持SA和NSA组网，可兼容4G。高带宽、低延迟的5G特性使您可以构建更强大、更高效的新一代网络，让您的业务发展不再受到任何束缚。



● 多种流量策略，网络编排省时省心

ER805支持策略路由、流量整形，IPsec、L2TP、VXLAN、GRE等多种VPN协议，支持黑白名单过滤、域名过滤等多种防火墙策略，简易设计简化网络配置难度，在提高网络访问体验感的同时，也减轻IT人员的工作负担。



● SD-WAN轻松实现分支机构互访

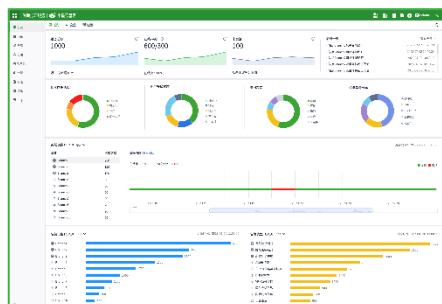
方案引入SD-WAN技术方案，简单的配置操作，自动化的路由策略协商，无需专业的网络技术知识即可快速实现各分支与总部间的网络互访；同时，多个上行链路建立网络隧道，链路故障能够灵活转移，极大提升网络稳定性。

● 全面的安全防护，为业务保驾护航

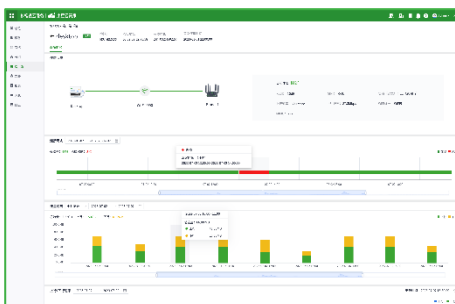
ER805支持TLS加密传输，多种防火墙规则及VPN技术，助您掌控网络、应用程序、终端和云端的流量，使敏感数据和关键业务免受攻击和威胁，为您提供安全无忧的网络，业务飞速发展的同时保护您的数字资产。

● 小星云管家安全管理，极简运维

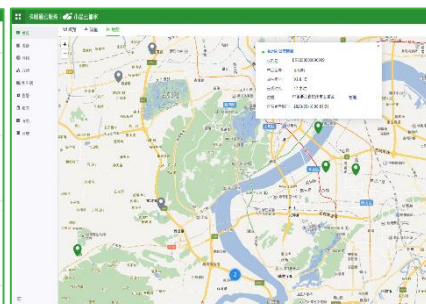
小星云管家支持批量管理ER805设备，支持零接触部署，轻松实现远程配置和升级。平台支持多维度图形化仪表盘，让您的网络、设备、用户和应用清晰可见，IT人员可快速了解网点分布，洞察业务问题，及时处理故障，全面保障业务的稳定性。



集中管理

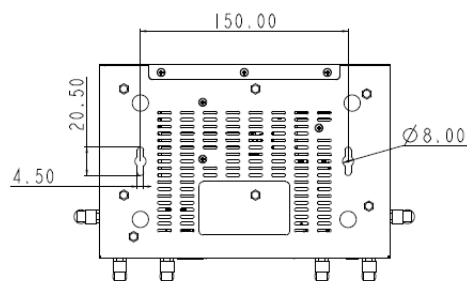
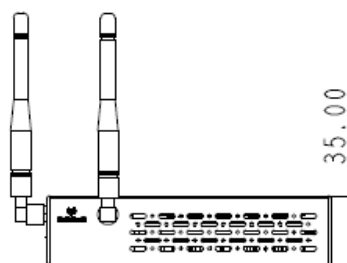
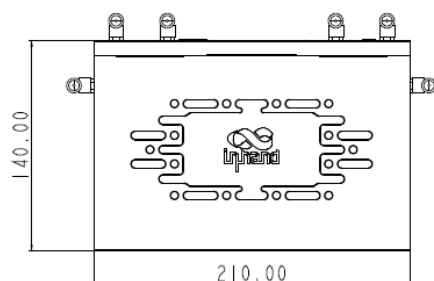


可视化监控



零接触部署

产品尺寸 (mm)



尺寸: 210 * 140 * 35(mm)

产品规格

ER805硬件规格	
型号	ER805
硬件性能	
吞吐量	600Mbps
IPsecVPN吞吐量	100Mbps
推荐用户数	100-150
RAM	512 MB
FLASH	8 GB
接口描述	
Cellular	5G网络, 下行2Gbps, Sub6(频率范围是450MHz到6GHz)或4G网络
以太网口	5* GbE 网口 支持WAN/LAN切换, 双WAN
USB	USB 3.0 调试接口
SIM	支持双SIM, 采用Nano SIM
Reset	硬件复位键
天线	4G型号: 2*4G 天线, 2*Wi-Fi天线 (根据型号提供) 5G型号: 4*5G 天线, 2*Wi-Fi天线 (根据型号提供)
Wi-Fi	
标准	802.11 ac/a/b/g/n Wave MU-MIMO
频段	2.4GHz, 5GHz, 双频并发1200M
最大发射功率	2.4GHz/5GHz: 17 dBm
天线增益	≤5 dBi
电源	
电源	9-36V DC
功率	12 W
环境	
工作温度	-20° C至 +70° C
储存温度	-40° C至 +85° C
湿度	95%RH @ 40° C
防护等级	IP30
指示灯	
LED	4* LED: 电源/网络/5G WiFi/2.4G WiFi
电磁	
EMC	2 级
尺寸&安装	
尺寸	210 * 140 * 35(mm)
重量	1.06 kg
外壳	金属
安装	壁挂、桌面
认证	
证书	CE、FCC、IC、PTCRB、AT&T、Verizon、T-Mobile

ER805硬件规格	
型号	ER805
云管理	
小星云管家	统一的设备接入 零接触远程部署 批量升级、配置下发 SD-WAN组网 云连接远程终端维护 双因素身份认证
可视化	
仪表盘	设备统计、联网状态、连接质量分析(延迟、丢包、吞吐量) 流量统计、蜂窝信号统计、接口状态、客户端统计分析
上行链路管理	
网络接入	支持5G/4G、有线等多种链路接入
拨号服务	支持PPPoE、蜂窝自动重拨、双SIM切换、APN配置
智能链路	实时链路探测
网络功能	
IP协议	IPv4/IPv6
网络协议	VLAN、DHCP (Server/Client)、DHCP Snooping、DNS、DDNS、IP Passthrough、STP、ARP、ICMP
VPN	IPsec VPN、L2TP VPN、VXLAN、GRE
SD-WAN	支持SD-WAN功能 (Spoke)
路由	静态路由
Wi-Fi	支持多SSID模式 支持SSID VLAN属性 支持SSID隐藏 支持访客模式 支持自定义Splash Portal 加密方式: WPA、WPA2、WPA-PSK、WPA2-PSK
安全	
防火墙	L3入站/出站规则 端口转发、SNAT、DNAT 远程访问控制 黑白名单过滤 域名过滤
认证	802.1X Wi-Fi Portal
可靠性	
流量整形	基于链路/IP/协议的流量整形
升级	支持计划升级
日志	支持运行日志、诊断日志
事件	支持用户登录、连接断开、设备重启等运行事件
告警	支持设备本地邮件告警; 支持平台短信、邮件告警
诊断工具	ICMP、抓包、Tracert、Iperf

订购指南

型号规则: ER805-<WMNN>-<WLAN/NA>

型号

<WLAN/NA>:
Wi-Fi

<WMNN>: 蜂窝模组

ER805-NRQ2-<WLAN/NA>	中国, 5G 5G NR NSA n41/n78/n79 5G NR SA n1/n28*/n41/n77/n78/n79 LTE-FDD B1/B2/B3/B5/B7/B8/B20/B28 LTE-TDD B34/B38/B39/B40/B41 WCDMA B1/B2/B5/B8	<WLAN/NA>: WLAN: Wi-Fi <NA>: no Wi-Fi
ER805-NRQ3-<WLAN/NA>	全球, 5G 5G NR n1/n2/n3/n5/n7/n8/n12/n20/n25/n28/n38/n40/n41/n48*/n66/n71/n77/n78/n79 LTE-FDD B1/B2/B3/B4/B5/B7/B8/B12(B17)/B13/B14/B18/B19/B20/B25/B26/B28/B29/B30/B32/B66/B71 LTE-TDD B34/B38/B39/B40/B41/B42/B43/B48 WCDMA B1/B2/B3/B4/B5/B6/B8/B19	<WLAN/NA>: WLAN: Wi-Fi <NA>: no Wi-Fi
ER805-LQ20-<WLAN/NA>	中国, CA4 LTE-FDD B1/B3/B5/B8 LTE-TDD B34/B38/B39/B40/B41 TD-SCDMA B34/B39 WCDMA B1/B8 CDMA BCO GSM 900/1800MHz	<WLAN/NA>: WLAN: Wi-Fi <NA>: no Wi-Fi
ER805-FQ39-<WLAN/NA>	美国, CAT6 LTE-FDD B2/B4/B5/B7/B12/B13/B25/B26/B29/B30/B66 WCDMA B2/B4/B5	<WLAN/NA>: WLAN: Wi-Fi <NA>: no Wi-Fi
ER805-FQ58-<WLAN/NA>	欧洲&亚太, CAT4 LTE-FDD B1/B3/B7/B8/B20/B28A LTE-TDD B38/B40/B41 WCDMA B1/B8	<WLAN/NA>: WLAN: Wi-Fi <NA>: no Wi-Fi
ER805-FQ78-<WLAN/NA>	澳洲, CAT4 LTE-FDD B1/B3/B7/B8/B20/B28A LTE-TDD B38/B40/B41 WCDMA B1/B8	<WLAN/NA>: WLAN: Wi-Fi <NA>: no Wi-Fi
ER805-EN00-<WLAN/NA>	无蜂窝	<WLAN/NA>: WLAN: Wi-Fi <NA>: no Wi-Fi

关于我们

北京映翰通网络技术股份有限公司(股票代码: 688080)是物联网(IoT)技术公司, 成立于 2001 年, 工业级联网通信产品&物联网整体方案提供商。

公司目标市场主要聚焦于工业与楼宇IoT、数字能源、智慧商业、企业网络、车载与运输五大业务板块, 为客户提供工业物联网通信产品及物联网领域“云+端”整体解决方案, 产品广泛适用于智能制造、智能电网、智能交通、智能零售等应用场景。公司始终坚持打造自主高端品牌, 客户及合作伙伴包括国家电网、南方电网、通用电气、施耐德电气、农夫山泉、GE 医疗等世界知名企业, 市场范围覆盖中国、美国、法国、德国、英国、意大利等全球主要发达工业国家。

北京总部

地址: 北京市朝阳区紫月路 18 号院 3 号楼 5 层 501
电话: 010-84170010
邮编: 100012

销售东区事业部

电话: 18691383150
邮箱: kangmm@inhand.com.cn

智慧商业事业部

电话: 18616595455
邮箱: wangrd@inhand.com.cn

国内电商事业部

电话: 18602871945
邮箱: sunll@inhand.com

销售南区事业部

电话: 13929508981
邮箱: shiyc@inhand.com.cn

智慧能源事业部

电话: 13671069091
邮箱: daiqin@inhand.com.cn