



强大连接，便捷管理

ES620企业级交换机

• 28个千兆网口

• PoE

• 高性能

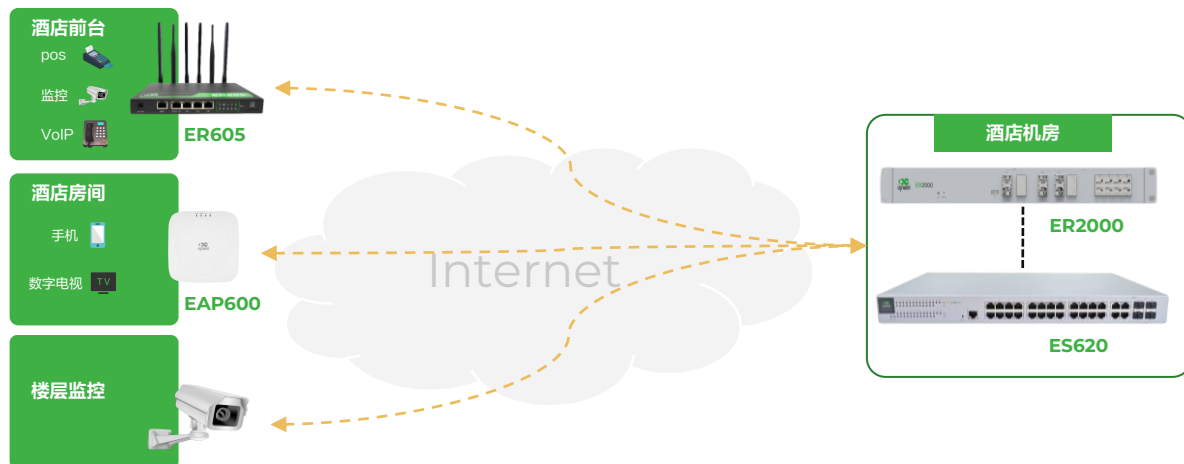
• 云管理



ES620交换机配备24个千兆网口和4个光电复用口，支持24网口PoE供电，具备卓越的数据处理能力，能够在大规模数据传输和复杂网络环境下稳定运行，为企业业务联网提供可靠、便捷的网络接入。其海量的接入能力和强劲的供电能力，非常适用于酒店、园区、宿舍等场景。同时，该设备支持小星云管家平台统一管理，提供多维度的可视化界面，使您轻松掌控网络运行状态，简化配置，强化管理，帮助企业降本增效，省时省心



应用方案



特性和优势

● 高性能数据转发

ES620交换机以其高性能转发能力脱颖而出，能够高效处理大规模的数据流量，确保在复杂网络环境中依然保持卓越的性能表现，保障每个终端设备的稳定连接和快速访问，显著提升用户体验



● 28个千兆网口，多接入

ES620交换机配备了28个千兆网口，为企业提供了强大的网络连接能力,特别适合酒店、宿舍、园区等场景的网络接入



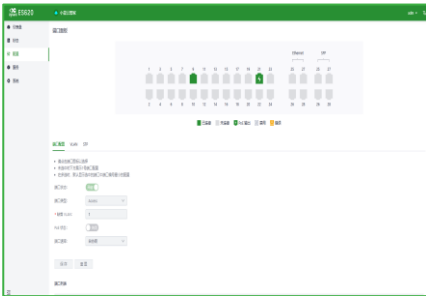
● 智能PoE，强劲供电

ES620的24个网口支持同时供电，单网口最大输出功率30W，整机最大输出功率450W，在保证网络接入的同时，为摄像头、AP等产品提供持续稳定的供电



● 配置简单

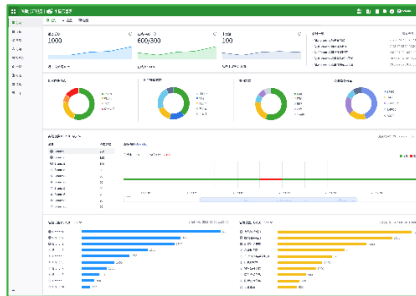
ES620支持图形化界面，配置简单易懂，即使是没有专业IT技能的人也可以轻松掌握



图形化配置

● 多维可视化监控

ES620支持多维度可视化图表，包括在线历史、联网状态、接口状态、设备告警、事件等，帮助运维人员全面了解网络的运行情况，提高运维效率



可视化图表

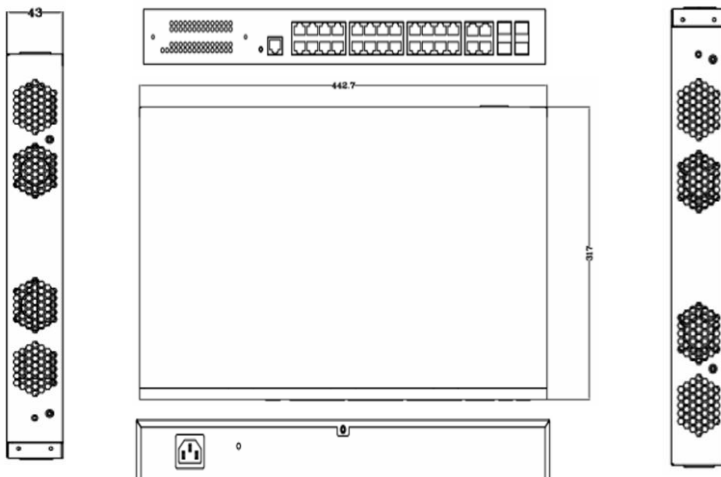
● 集中管理

小星云管家支持ER系列路由器、ES系列交换机、EAP系列无线等产品接入，方便用户通过一个平台统一管理和运维各种场景下的网络

设备名称	IP地址	设备类型	固件版本	配置版本	告警	事件	操作
设备1	192.168.1.1	交换机	V200R001	1.0	无	无	更多
设备2	192.168.1.2	交换机	V200R001	1.0	无	无	更多
设备3	192.168.1.3	交换机	V200R001	1.0	无	无	更多
设备4	192.168.1.4	交换机	V200R001	1.0	无	无	更多
设备5	192.168.1.5	交换机	V200R001	1.0	无	无	更多

集中管理

产品尺寸 (mm)



尺寸：440*315*44 (mm)

产品规格

ES620硬件规格	
型号	ES620
硬件性能	
交换容量	56 Gbps
包转发速率	41 Mpps
RAM	128 MB
FLASH	32 MB
外观描述	
以太网口	28*GbE RJ45
PoE	802.3 af/at 24*PoE
Console 口	1* Console
Reset	硬件复位键
LED	1* 电源灯 1* 系统灯 24*PoE 状态 28*链路状态
风扇	4*内置风扇
电源	
电源	100~240V AC,50~60Hz
功率	整机 450 W PoE 425 W
环境	
工作温度	0° C至 + 45° C
储存温度	-40° C至 +70° C
湿度	95%RH @ 40° C
防护等级	IP20
电磁	
EMC	2 级
尺寸&安装	
尺寸	440*315*44 mm
外壳	金属
安装	1U机架
认证	
计划中:	CE、FCC、IC

ES620软件规格	
软件功能	ES620
云管理	
小星云管家	统一的设备接入 零接触远程部署 批量升级、配置下发 云连接远程维护 双因素身份认证
可视化	
仪表盘	设备统计、联网状态、连接质量分析（延迟、丢包、吞吐率） 流量统计、接口状态、客户端统计分析
网络功能	
IP协议	IPv4
网络服务	VLAN、STP、RSTP、端口管理、流量控制、802.1X*、PoE管理、链路聚合*、环路检测*、广播风暴*
MAC地址	8K
维护	
升级	支持计划升级
日志	支持运行日志、诊断日志
事件	支持用户登录、连接断开、设备重启等运行事件
告警	支持设备本地邮件告警；支持平台短信、邮件告警
诊断工具	ICMP、抓包、Tracert

带 * 的为开发中的特性

订购指南

型号	型号规则: ES620-<WMNN>
	<WMNN>: 硬件规格
ES620-24P-4F	全球 整机交换容量56Gbps, 包转发率41Mpps, 24*千兆网口(支持PoE供电), 4*光电复用口, 二层云管理交换机

星汉云管理网络解决方案

映翰通的解决方案涵盖了云管理4G/5G边缘路由器、Wi-Fi 6 AP、交换机以及小星云管家网络管理平台。通过整合IT管理、物联网、5G等技术, 我们在全中国范围内提供快速、安全、用户友好的网络解决方案, 帮助企业释放增长潜能。



小星云管家

- 多网点集中管理
- 零接触部署
- 简化网络配置
- 多维度安全策略
- 多种智能策略



边缘路由器ER605/ER805

- 化繁为简, 完全基于云管理
- 5G新体验, 开启5G网络新应用
- 千兆网络, 让业务高效快捷可达
- SD-WAN, 畅享无忧的网络服务
- 高安全性, 多维度的安全策略



企业级无线产品 EAP600

- Wi-Fi6
- 双频段, 多SSID
- 最大速率可达3000Mbps
- Mesh网络, 无缝漫游
- 云管理

关于我们

北京映翰通网络技术股份有限公司(股票代码: 688080)是物联网(IoT)技术公司, 成立于2001年, 工业级联网通信产品及物联网整体方案提供商。

公司目标市场主要聚焦于工业与楼宇IoT、数字能源、智慧商业、企业网络、车载与运输五大业务板块, 为客户提供工业物联网通信产品及物联网领域“云+端”整体解决方案, 产品广泛适用于智能制造、智能电网、智能交通、智能零售等应用场景。公司始终坚持打造自主高端品牌, 客户及合作伙伴包括国家电网、南方电网、通用电气、施耐德电气、农夫山泉、GE医疗等世界知名企业, 市场范围覆盖中国、美国、法国、德国、英国、意大利等全球主要发达工业国家。

北京总部

地址: 北京市朝阳区紫月路18号院3号楼5层501
电话: 010-84170010
邮编: 100012

销售东区事业部

电话: 18691383150
邮箱: kangmm@inhand.com.cn

智慧商业事业部

电话: 18616595455
邮箱: wangrd@inhand.com.cn

国内电商事业部

电话: 18602871945
邮箱: sunll@inhand.com

销售南区事业部

电话: 13929508981
邮箱: shiyc@inhand.com.cn

智慧能源事业部

电话: 13671069091
邮箱: daiqin@inhand.com.cn