

极简型工业路由器

InRouter202-Lite

· 4G

· Wi-Fi

· 安全

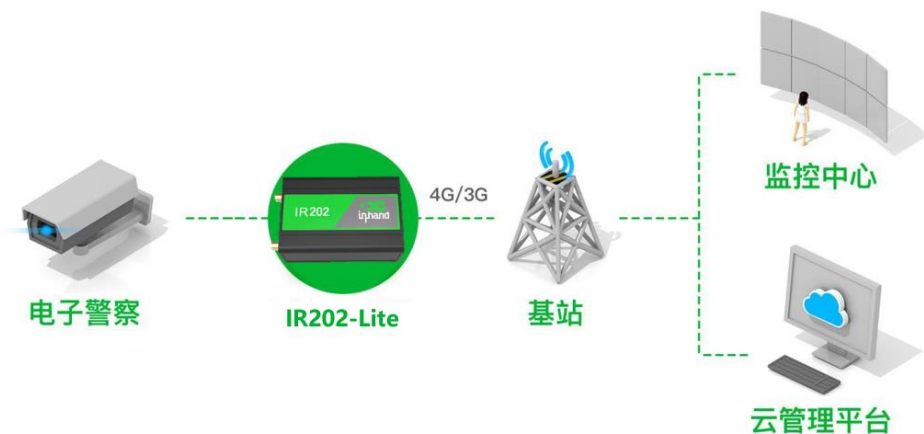
· 云管理



映翰通 InRouter202-Lite (IR202-Lite) 是一款工业无线路由器产品，它集成了 4G 无线广域网、Wi-Fi 无线局域网等技术，提供不间断的多种网络接入能力，以其完备的安全性和快捷无线连接等特性，为物联网各种终端设备提供便捷、可靠且安全的互联网连接。IR202-Lite 工业路由器结合映翰通 Device Manager “设备云” 管理平台，方便用户统一式远程管理，充分实现设备智能化高效管理。人性化的 WEB 配置界面设计，方便用户配置，极大地降低了用户使用难度。同时设计上完全满足了无人值守现场通信的需求，采用软硬件看门狗及多级链路检测机制保证通信的稳定性和可靠性。



解决方案



特性和优势

● 多元接入，全场景覆盖

IR202-Lite 具备通过蜂窝、有线和 Wi-Fi 连接接入互联网的能力，可满足不同的网络环境需求。为用户提供 LTE CAT4（下行 150Mbps，上行 50Mbps）网络接入服务。支持 AP/客户端两种 Wi-Fi 模式，轻松构建无线网络，速率最高可达 150Mbps。

● 工业级设计

金属外壳，防护等级为 IP30

EMC 各项等级指标达 2 级

导轨安装设计

宽温支持：-20°C~70°C

宽压支持：9~26V DC

● Device Manager 便捷云管理

IR202-Lite 可接入映翰通 Device Manager 远程设备管理云平台，通过统一的云平台实时管理上万分布式站点设备，随时随地掌控现场设备状态，让管理更轻松、更高效、更经济！

● 稳定连接

链路检测设计，链路层检测，检测链路情况，实现掉线自动重拨。

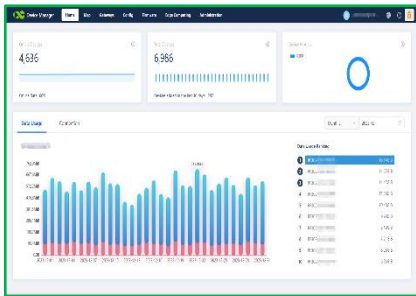
VPN 通道检测，维持 VPN 通道的连接稳定性，保障数据传输的连续性。

设备故障自愈设计，内嵌硬件看门狗，设备运行故障自愈修复，保障设备维持高可用性。

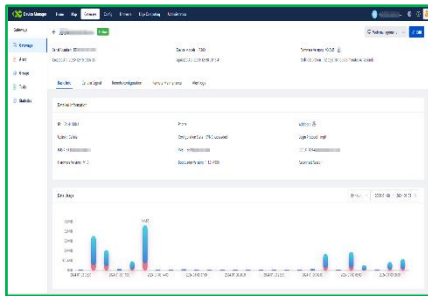
● 安全防护

传输安全：支持互联网协议安全虚拟专用网络（IPsec VPN），确保数据传输的安全性。

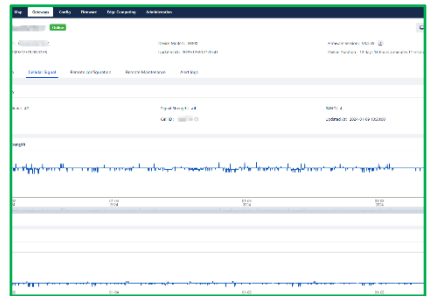
网络防护：支持 SPI 全状态包检测、Secure Shell（SSH）、入侵保护（禁 Ping）、DDoS 防御、攻击防御、IP-MAC 绑定等防墙功能保障网络不受外界攻击。



充值面板



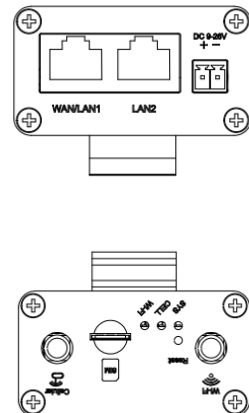
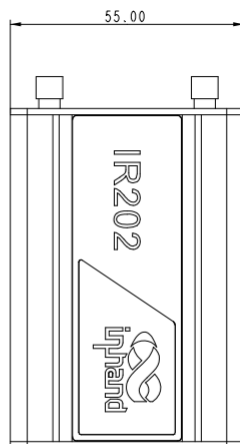
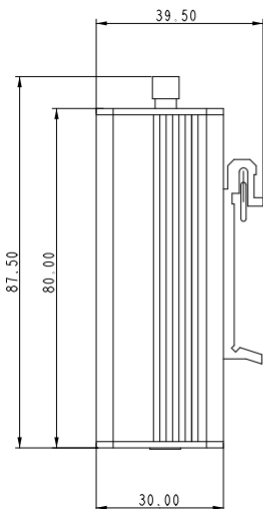
设备详情



蜂窝网络质量

产品尺寸 (mm)

产品尺寸: 87.5*55*39.5mm



产品规格

InRouter 202-Lite 硬件规格	
硬件平台	
CPU	580MHz
RAM	64MB DDR2
FLASH	16MB SPI
接口	
以太网端口	2*10/100Mbps 快速以太网端口, RJ45, 1 * WAN/LAN+1*LAN 1.5KV 网络隔离变压保护
电源接口	9~26V DC, 防过流保护, 防反接, 2*PIN 工业端子
复位按键	针孔式复位按键
SIM	1 * SIM 可选焊接eSIM
天线接头	4G: 1 * SMA Wi-Fi: 1 * RP-SM
Wi-Fi	
无线频率	2.4GHz
最大传输速率	150Mbps
协议	802.11 b/g/n
发射功率	802.11b:16dBm +/-2dBm(11Mbps) 802.11g:16dBm +/-2dBm(54Mbps) 802.11n@2.4GHz:16dBm +/-2dBm(HT20 MCS7) 802.11n@2.4GHz:16dBm +/-2dBm(HT40 MCS7)
传输距离	视距30米 (实际传输距离视现场环境而定)
设备功率	
待机功率	1.2W
工作功率	1.4W
峰值功率	1.6W
机械特性	
安装	导轨安装
尺寸	87.5*55*39.5mm
防护等级	IP30
环境特性	
工作温度	-20° C to 70° C
存储温度	-40° C to 85° C
湿度	5% to 95% (无凝霜)
物理特性	
防震	IEC60068-2-27
振动	IEC60068-2-6
跌落	IEC60068-2-32
EMC	
静电	EN61000-4-2, level 2
辐射电场	EN61000-4-3, level 2
脉冲电场	EN61000-4-4, level 2
浪涌	EN61000-4-5, level 2
传导骚扰抗扰度	EN61000-4-6, level 2
震荡波抗扰度	EN61000-4-12, level 2
工频磁场抗扰度	EN61000-4-8, 水平方向 / 垂直方向 400A/m (>level 2)

说明:标记*的项暂未实现。

InRouter 202-Lite 软件规格	
网络连接	
网络接入	APN, VPDN
接入认证	CHAP/PAP
网络制式	GSM/EDGE, WCDMA, TDD LTE/FDD LTE (具体频段请参考订购信息表)
LAN 协议	ARP, Ethernet
WAN 协议	Static IP, DHCP, PPPoE
网络协议	
IP 应用	IPv4, Ping, Trace, DHCP Server, DHCP Relay, DHCP Client, DNS relay, Telnet
IP 路由	静态路由
NAT	支持网络地址转换
安全性	
网络安全	全状态包检测 (SPI), 防范拒绝服务DoS攻击; 过滤多播/Ping探测包, 访问控制列表 (ACL); 内容过滤、端口映射、虚拟IP映射、IP-MAC绑定;
数据安全	IPsec VPN(IKE v1)
可靠性	
链路探测	发送心跳包检测, 断线自动连接
内嵌看门狗	设备运行自检技术, 设备运行故障自修复
WLAN (可选)	
协议	IEEE 802.11b/g/n
安全	开放系统、共享密钥、WPA/WPA2 认证 /TKIP/AES 加密
网络管理	
配置方式	Telnet, web, ssh
升级方式	支持 web 升级、Device Manager 升级方式
日志功能	支持本地系统日志、远程日志
短信功能	状态查询、重启
按需拨号	按需拨号、短信激活
网管功能	支持映翰通 (Device Manager) “设备云” 网管平台, 批量管理 加入用户体验计划接入映翰通云平台, 享受高效便捷服务
流量管理	支持流量阈值设定, 支持流量统计和流量告警功能
告警功能	支持系统重启、LAN 端口上下线、流量告警、sim 卡故障等告警
维护工具	Ping, 路由跟踪, 网速测试
状态查询	系统状态, modem 状态, 网络连接状态, 路由状态

订购信息

型号编号: IR202-<WMNN>-<WLAN/NA>-Lite

型号	适用区域	网络制式	<WMNN>-无线通讯类型&模块	<WLAN/NA>- Wi-Fi
IR202-CNC4-<WLAN/NA>-Lite	中国	LTE CAT4	FDD: B1/B3/B5/B8 TDD: B34/B38/B39/B40/B41 WCDMA: B1/B5/B8 GSM/EDGE: B3/B8	WLAN: Wi-Fi <NA>: no Wi-Fi

例子:IR202-CNC4-WLAN-Lite: IR202系列无线路由器, 支持IPSec VPN, 支持 FDD、TDD、WCDMA和GSM 网络, 支持 Wi-Fi AP&Client 模式。
注: 设备在初次登录时会提示是否加入用户体验计划, 同意后默认接入映翰通云平台, 用户可在设备服务>用户体验计划菜单中修改。

关于我们

北京映翰通网络技术股份有限公司(股票代码: 688080)是物联网(IoT)技术公司, 成立于2001年, 工业级联网通信产品及物联网整体方案提供商。

公司目标市场主要聚焦于工业与楼宇IoT、数字能源、智慧商业、企业网络、车载与运输五大业务板块, 为客户提供工业物联网通信产品及物联网领域“云+端”整体解决方案, 产品广泛适用于智能制造、智能电网、智能交通、智能零售等应用场景。公司始终坚持打造自主高端品牌, 客户及合作伙伴包括国家电网、南方电网、通用电气、施耐德电气、农夫山泉、GE医疗等世界知名企业, 市场范围覆盖中国、美国、法国、德国、英国、意大利等全球主要发达工业国家。

北京总部

地址: 北京市朝阳区紫月路18号院3号楼5层501
电话: 010-84170010
邮编: 100012

销售东区事业部

电话: 18691383150
邮箱: kangmm@inhand.com.cn

智慧商业事业部

电话: 18616595455
邮箱: wangrd@inhand.com.cn

国内电商事业部

电话: 18602871945
邮箱: sunll@inhand.com

销售南区事业部

电话: 13929508981
邮箱: shiyc@inhand.com.cn

智慧能源事业部

电话: 13671069091
邮箱: daiqin@inhand.com.cn