

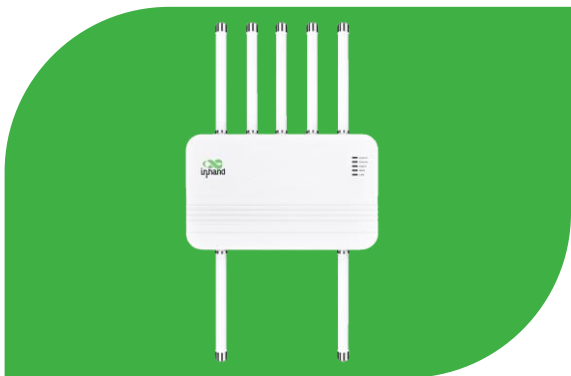


# 映翰通网络

超越边界，连接无限

## 5G ODU2002 室外单元

- 5G
- 室外 IP67 防护
- 云管理
- 安全



5G蜂窝技术彻底改变了网络的灵活性和便利性，使企业能够在几分钟内轻松建立高速连接，这不仅提升了企业的运营效率，还增强了数字业务发展的竞争力。映翰通云管理的5G ODU室外单元具备强劲的蜂窝性能，不论是在繁华的城市，还是在偏远的乡村或是其他严苛户外环境下，5G ODU都能快速为用户提供便捷、高效且安全的网络接入。

搭载小星云管家平台，映翰通打造完全基于云管理的网络解决方案，实现零接触部署，远程配置和可视化监控，降本增效，实现业务快速增长。



## 特性和优势

### ● 拥抱5G，快速拓新

ODU2002具备千兆蜂窝上行能力，下行速度高达4.76Gbps，上行速度高达1.25Gbps，支持SA和NSA网络，可兼容LTE CAT 19，双SIM设计保证高速链路的可靠性。



### ● 链路高可靠，连接更无忧

ODU2002具有5G/有线备份、蜂窝故障转移、双SIM卡切换、可选eSIM和故障自恢复等特性，这确保了网络的稳定性，并最大程度地减少了网络故障的风险。



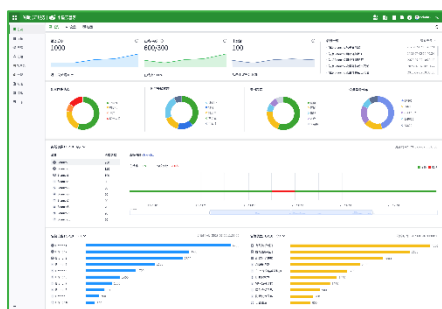
### ● IP67防护等级，不惧严苛户外环境

ODU2002拥有IP67等级，可防尘防水，具有广泛的温度容忍度。它提供GPS、PoE电源接收、外置高性能5G天线以及灵活的墙壁/杆安装。这些特性确保了在严苛的户外环境下仍具备较好的耐用性和可靠性。

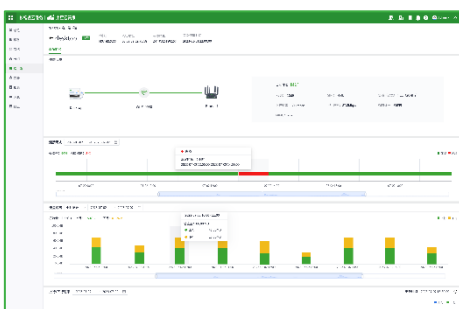


### ● 小星云管家安全管理，极简运维

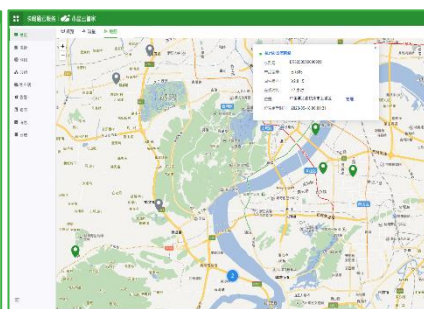
小星云管家支持批量管理ODU2002设备，支持零接触部署，轻松实现远程配置和升级。平台支持多维度图形化仪表盘，让您的网络、设备、用户和应用清晰可见，IT人员可快速了解网点头分布，洞察业务问题，及时处理故障，全面保障业务的稳定性。



集中管理

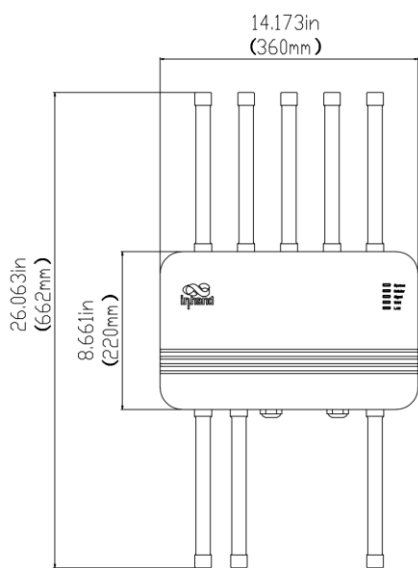


可视化监控

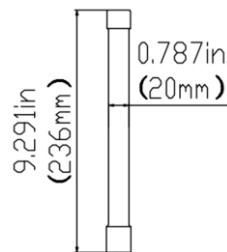
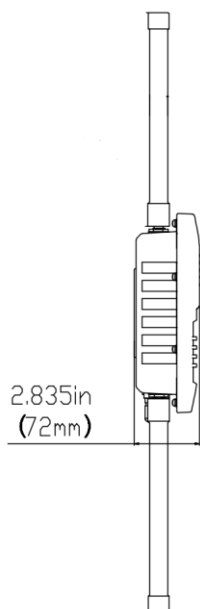


零接触部署

## 产品尺寸 (mm)



尺寸: 360 \* 220 \* 72(mm)



天线

## 产品规格

5G ODU 2002 硬件规格

5G ODU 2002 硬件规格	
<b>硬件</b>	
吞吐量	最高 2Gbps
带机量	200
<b>接口描述</b>	
蜂窝	5G: 4.67Gbps (下行)/1.25Gbps (上行) 4G: 1.6Gbps (下行)/200Mbps (上行)
以太网端口	2*2.5 GbE RJ45 WAN/LAN 切换, 双 LAN LAN 口支持 802.3 af/at 标准受电
USB接口	1* Type-C 接口
GPS	GPS/GLONASS/Beidou/Galileo/QZSS
SIM	1*eSIM 2*SIM, Nano 4FF SIM, 支持热插拔
RESET	硬件Reset按钮
接地端子	1*GND
LED 支持灯	System, Cellular, Signal, WAN, LAN
天线接口	采用 TNC 接口设计 6*Sub 6, 1*GNSS, 1*Wi-Fi
<b>Wi-Fi</b>	
Wi-Fi射频	2.4GHz 单频
Wi-Fi速率	150Mbps
传输协议	802.11 b/g/n
最大发射功率	17dBm
工作模式	AP模式
<b>设备供电</b>	
供电方式	支持 802.3 af/at 标准受电
功耗	≤15W
<b>机械特性</b>	
安装方式	壁挂安装; 抱杆安装
规格	360 * 220 * 72(mm), 2.87kg
外壳 & 散热	金属外壳 & 无风扇设计
<b>环境条件</b>	
工作温度	-30° C 到 70° C
存储温度	-40° C 到 85° C
湿度	5% to 95% (无凝结)
防护等级	IP67
盐雾	IEC60068-2-52
<b>EMC</b>	
静电放电抗扰	EN61000-4-2, level 3
RFI 抗扰	EN61000-4-3, level 3
电气快速瞬变/脉冲抗扰	EN61000-4-4, level 3
浪涌	EN61000-4-5, level 3
抗传导干扰	EN61000-4-6, level 3
RE/CE	Class A, Margin 3dB
<b>物理特性</b>	
防震	IEC60068-2-27
抗振能力	IEC60068-2-6
跌落	IEC60068-2-32
<b>认证</b>	
FCC、IC、PTCRB、Verizon、T-Mobile、CE	

5G ODU 2002 软件功能

5G ODU 2002 软件功能	
<b>云管理特性</b>	
小星云管家	集中式云管理平台 清晰直观的仪表盘界面 用户友好的管理 批量升级和管理
<b>上行链路管理</b>	
网络连接	5G\4G接入, 以太网接入
拨号服务	支持 PPPoE, 蜂窝网络自动重播, 双 SIM 卡切换, APN 参数配置
智能链路	多链路备份 分组负载均衡 实时监测链路延迟, 抖动和丢包 支持调整上行链路优先级
<b>安全</b>	
VPN	IPSec VPN, L2TP VPN
防火墙	访问控制、端口映射、端口转发、MAC 地址过滤等 基于 MAC、IP、端口和协议的防火墙过滤功能
<b>监控&amp;告警</b>	
仪表盘	设备信息, 端口状态, 精细化的流量统计
链路监控	延迟, 抖动, 丢包, 上行流量监控
蜂窝信号	实时监测蜂窝信号强度、RSSI、RSRP、RSRQ、SINR
日志告警	系统日志、诊断日志、设备事件、邮件告警
<b>网络功能</b>	
IP 协议	IPv4/IPv6
网络应用	VLAN, DHCP server/client, DNS, DDNS, 固定地址分配, IP 穿透
Wi-Fi	支持 2.4G Wi-Fi, AP
策略管理	策略路由, 流量整形
自我修复	内置软硬件看门狗, 自愈设备运行故障, 确保设备保持高可用性
<b>远程维护</b>	
远程访问控制	支持远程访问 Web UI 或 CLI 页面
云连接	远程维护 PC、监控设备、服务器等
网络诊断	支持Ping、Traceroute、抓包工具、诊断日志
配置备份	支持配置文件导入/导出



## 订购指南

型号 - <WMNN>: 型号 & 模组	网络制式
ODU2002-NAVA	(北美, Verizon) 5G Sub 6: n2/5/7/12/14/25/30/41/48/66/71/77/78 LTE FDD: B2/4/5/7/12/13/14/17/25/26/29/30/66/71 LTE TDD: B41/46/48
ODU2002-NATM	(北美, T-Mobile) 5G Sub 6: n2/5/41/66/71 LTE FDD: B2/4/5/12/66/71 LTE TDD: 41 LAA: B46
ODU2002-EUNR	(欧洲/澳大利亚/亚洲/中国) 5G Sub 6: n1/3/5/7/8/20/28/38/40/41/71/77/78/79 LTE FDD: B1/3/5/7/8/20/28/32/71 LTE TDD: B38/40/41/42/43

## 星汉云管理网络解决方案

我们的解决方案涵盖了云管理4G/5G边缘路由器、Wi-Fi 6 AP、交换机以及小星云管家网络管理平台。通过整合IT管理、物联网、5G等技术，我们在全球范围内提供快速、安全、用户友好的网络解决方案，帮助企业释放增长潜能。



### 小星云管家

- 多网点集中管理
- 零接触部署
- 简化网络配置
- 多维度安全策略
- 多种智能策略



### 边缘路由器ER605/ER805

- 化繁为简，完全基于云管理
- 5G新体验，开启5G网络新应用
- 千兆网络，让业务高效快捷可达
- SD-WAN，畅享无忧的网络服务
- 高安全性，多维度的安全策略



### Wi-Fi 6 AP

- 企业级入门Wi-Fi6 AP
- 2.4GHz / 5GHz双射频，最大速率可达2974Mbps
- 1\*千兆网口
- 云平台可视化化管理

#### 关于我们

北京映翰通网络技术股份有限公司(股票代码: 688080)是物联网(IoT)技术公司, 成立于 2001 年, 工业级联网通信产品&物联网整体方案提供商。

公司目标市场主要聚焦于工业与楼宇IoT、数字能源、智慧商业、企业网络、车载与运输五大业务板块, 为客户提供工业物联网通信产品及物联网领域“云+端”整体解决方案, 产品广泛适用于智能制造、智能电网、智能交通、智能零售等应用场景。公司始终坚持打造自主高端品牌, 客户及合作伙伴包括国家电网、南方电网、通用电气、施耐德电气、农夫山泉、GE医疗等世界知名企业, 市场范围覆盖中国、美国、法国、德国、英国、意大利等全球主要发达工业国家。

#### 北京总部

地址: 北京市朝阳区紫月路18号院3号楼5层501  
电话: 010-84170010  
邮编: 100012

#### 销售东区事业部

电话: 18691383150  
邮箱: kangmm@inhand.com.cn

#### 智慧商业事业部

电话: 18616595455  
邮箱: wangrd@inhand.com.cn

#### 国内电商事业部

电话: 18602871945  
邮箱: sunll@inhand.com

#### 销售南区事业部

电话: 13929508981  
邮箱: shiyc@inhand.com.cn

#### 智慧能源事业部

电话: 13671069091  
邮箱: daiqin@inhand.com.cn