



连接创新，Wi-Fi 6 驱动力

EAP600 企业级AP

· Wi-Fi 6

· 高性能

· 云管理



EAP600是一款高性能的室内双频Wi-Fi 6 AP产品。凭借其强大的Wi-Fi 6网络访问能力，EAP600可以为零售商店、酒店、企业办公室等多种业务场景提供更高的连接密度、更低的延迟、增强的覆盖范围和更强的安全性，为各行业客户提供高速、安全、便捷的网络覆盖。

搭配小星云管家SaaS平台，我们的方案同时帮您集中而高效地管理和监控分布式的EAP600，实现网络集中配置、设备远程升级、故障远程诊断、终端及应用的一站式动态管理，网络可视化在线洞察，让门店及办公网络尽在掌握。



化妆品店

美丽无界限，网络传递美



连锁服装

网络新潮流，时尚零距离



休闲娱乐

连接保持在线，快乐时光不中断



咖啡店

分享每一杯醇香



快餐店

极速美味，此刻点餐



甜品店

臻享每一口甜蜜



健康医疗

重新定义从边缘到云的临床体验



企业办公

即时访问使业务运作迅速



混合办公

弹性网络促进业务增长

特性和优势

● 拥抱Wi-Fi 6，畅享网络新体验

EAP600支持802.11 b/g/n/ac/ax协议，5GHz频段最大速率2.4Gbps，双频并发最大速率2.9Gbps。每个频段支持8个SSID，支持上百个终端接入，满足高密度无线终端接入需求。



● 快速部署，灵活的Mesh组网

EAP600胖瘦一体化设计，支持路由和桥接工作模式的切换；AP间可通过Mesh组建分布式的自组织网络，以增强网络覆盖范围，提高可靠性和灵活性。Mesh网络能够自动调整，提升网络容错能力。



● Portal认证，畅享安全与数字营销

认证门户可以防止未经授权的用户访问网络，确保网络资源的安全性。同时，客户可以定制认证界面，向其用户展示特定品牌的宣传内容，以通过Wi-Fi启动页实现品牌数字化营销。

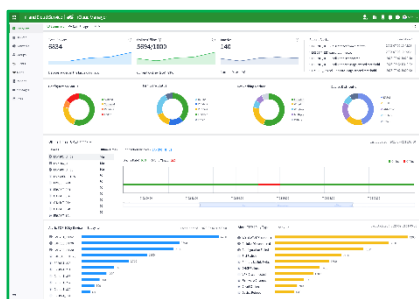


● 全面的安全防护，为业务保驾护航

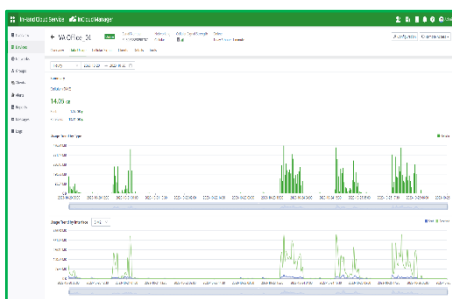
EAP600支持WPA-PSK/WPA/WPA2/WPA3认证，支持访客网络和业务网络的隔离，以及基于白名单或黑名单的多级安全策略，如MAC地址过滤，以保护敏感数据和关键业务网络免受攻击和威胁，为您提供安全无忧的网络，业务飞速发展的同时保护您的数字资产。

● 小星云管家安全管理，极简运维

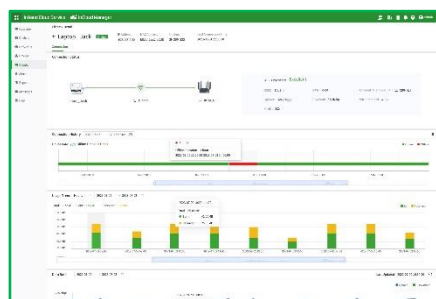
小星云管家平台提供对分布式EAP600的实时管理，支持零接触部署，轻松实现远程配置和升级。平台支持多维度图形化仪表盘，让您的网络、设备、用户和应用清晰可见，IT人员可快速了解网点分布，洞察业务问题，及时处理故障，全面保障业务的稳定性。



集中管理

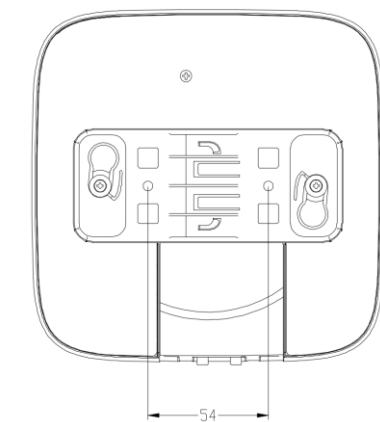
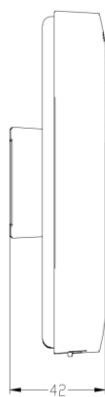
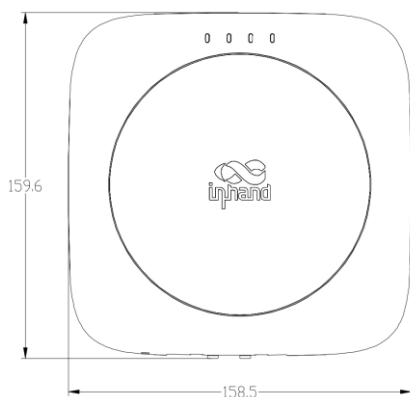


可视化监控



应用拓扑

产品尺寸 (mm)



产品规格

EAP600 硬件规格

产品定位

| | |
|----|--|
| 场景 | 适用于企业办公，酒店等标准场景的高性能室内Wi-Fi6吸顶AP，覆盖面积200-300平方米 |
|----|--|

| | |
|-------|-----|
| 推荐接入数 | 150 |
|-------|-----|

硬件

| | |
|--------|------------------------------|
| Memory | 512 MB DDR3 |
| Flash | 128 MB NAND |
| 网口 | 1*RJ45千兆以太网口 |
| 蓝牙 | / |
| 按钮 | 1*针孔式Reset按钮 |
| LED | 4*LED指示灯 (PWR/WAN/2.4G/5G) |
| 天线 | 2*内置双频Wi-Fi天线 |

电源

| | |
|----|------------------------|
| 电源 | 12V DC / 802.3 af PD供电 |
| 功耗 | ≤12W |

射频特性

| | |
|----|--|
| 射频 | 2 x 2 MU-MIMO，双频并发最大速率2974Mbps 2.4GHz (802.11b/g/n/ac/ax)，最大速率574Mbps 5GHz (802.11a/n/ac/ax)，最大速率2.4Gbps |
|----|--|

| | |
|------|--|
| 支持速率 | 2.4G Radio: 802.11b: 1,2,5,5 and 11Mbps 802.11g: 6,9,12,18,24,36,48 and 54Mbps 802.11n: HT20/ HT40: MCS0 ~ MCS15 (400/800ns GI) 802.11ac VHT20/VHT40: MCS0 ~ MCS9(400/800ns GI) 802.11ax HE20/ HE40: MSC0 ~ MCS11(800/1600ns GI) 5G Radio: 802.11a: 6, 9, 12, 18, 24, 36, 48 and 54Mbps 802.11n: HT20/ HT40: MCS0 ~ MCS15(400/800ns GI) 802.11ac : VHT20/VHT40/VHT80: MCS0 ~ MCS9(400/ 800ns GI) 802.11ax : HE20/ HE40/HE80/HE160: MSC0 ~ MCS11(800/1600ns GI) |
|------|--|

| | |
|--------|---------------------|
| 最大射频功率 | 2.4GHz/5GHz: 20 dBm |
|--------|---------------------|

| | |
|--------|--------------------|
| 最大天线增益 | 2.4GHz/5GHz: 3 dBi |
|--------|--------------------|

尺寸&安装

| | |
|----|--------------------|
| 尺寸 | 158 * 158 * 28(mm) |
|----|--------------------|

| | |
|------|-------|
| 安装方式 | 放装、吸顶 |
|------|-------|

环境指标

| | |
|------|----------------|
| 存储温度 | -40 °C ~ 70 °C |
|------|----------------|

| | |
|------|--------------|
| 工作温度 | 0 °C ~ 45 °C |
|------|--------------|

| | |
|------|---------------|
| 环境湿度 | 5 ~ 95% (无凝霜) |
|------|---------------|

| | |
|------|------|
| 防护等级 | IP30 |
|------|------|

认证

CE、FCC、IC

EAP600 软件规格

云管理

| | |
|-------|-----------|
| 小星云管家 | 统一的设备接入 |
| | 零接触远程部署 |
| | 批量升级、批量管理 |

联网方式

| | |
|------|-----------|
| 网络接入 | 静态IP/DHCP |
|------|-----------|

网络&安全

| | |
|----------|-------------------------------------|
| IP协议 | IPv4/IPv6* |
| BSSID | 每个频段支持8个SSID |
| VLAN&IP | 支持自定义Wi-Fi网络的IP地址或VLAN ID |
| Wi-Fi 安全 | WPA-PSK, WPA-企业级* (WPA/WPA2/WPA3) |
| 射频设置 | 设置不同射频下的频宽，发射功率 |
| 访客网络 | 支持创建访客网络 |
| Portal * | 支持手机号、微信、Facebook、Radius认证 |
| MAC过滤 | 支持基于黑/白名单的MAC地址过滤 |
| Mesh | 支持AP间的Mesh组网 |

可视化

| | |
|------------------|---------------------------|
| 仪表盘 | 设备信息、接口状态、流量统计、客户端接入、告警总览 |
| 拓扑* | 显示AP上/下行拓扑连接状况 |
| 客户端列表 | 统计当前连接到AP的客户端流量情况、连接时长等信息 |
| Wi-Fi Experience | 客户端Wi-Fi质量分析 |

模式

| | |
|------|--------------|
| 工作模式 | 支持路由器模式、桥接模式 |
|------|--------------|

订购指南

| 型号 | 规格 |
|-------------|--|
| EAP600-LITE | (全球版) 企业级入门Wi-Fi 6 AP, 2.4GHz/5GHz双射频, 最大速率可达2974Mbps, 1*千兆网口 |

星汉云管理网络解决方案

我们的解决方案涵盖了云管理4G/5G边缘路由器、Wi-Fi 6 AP、交换机以及小星云管家网络管理平台。通过整合IT管理、物联网、5G等技术, 我们在全中国范围内提供快速、安全、用户友好的网络解决方案, 帮助企业释放增长潜能。



小星云管家

- 多网点集中管理
- 零接触部署
- 简化网络配置
- 多维度安全策略
- 多种智能策略



边缘路由器ER605/ER805

- 化繁为简, 完全基于云管理
- 5G新体验, 开启5G网络新应用
- 千兆网络, 让业务高效快捷可达
- SD-WAN, 畅享无忧的网络服务
- 高安全性, 多维度的安全策略



5G 室外单元

- 5G高速网络 DL: 4.76Gbps, UL: 1.25Gbps
- 高达2Gbps的数据吞吐量
- 2.5G ETH, WAN/LAN, PoE
- IP67, -30 ~ 70° C, GPS
- 壁挂、抱杆等多种安装, 可灵活调整角度

关于我们

北京映翰通网络技术股份有限公司(股票代码: 688080)是物联网(IoT)技术公司, 成立于 2001 年, 工业级联网通信产品&物联网整体方案提供商。

公司目标市场主要聚焦于工业与楼宇IoT、数字能源、智慧商业、企业网络、车载与运输五大业务板块, 为客户提供工业物联网通信产品及物联网领域“云+端”整体解决方案, 产品广泛适用于智能制造、智能电网、智能交通、智能零售等应用场景。公司始终坚持打造自主高端品牌, 客户及合作伙伴包括国家电网、南方电网、通用电气、施耐德电气、农夫山泉、GE医疗等世界知名企业, 市场范围覆盖中国、美国、法国、德国、英国、意大利等全球主要发达工业国家。

北京总部

地址: 北京市朝阳区紫月路18号院3号楼5层501
电话: 010-84170010
邮编: 100012

销售东区事业部

电话: 18691383150
邮箱: kangmm@inhand.com.cn

智慧商业事业部

电话: 18616595455
邮箱: wangrd@inhand.com.cn

国内电商事业部

电话: 18602871945
邮箱: sunll@inhand.com

销售南区事业部

电话: 13929508981
邮箱: shiyc@inhand.com.cn

智慧能源事业部

电话: 13671069091
邮箱: daiqin@inhand.com.cn