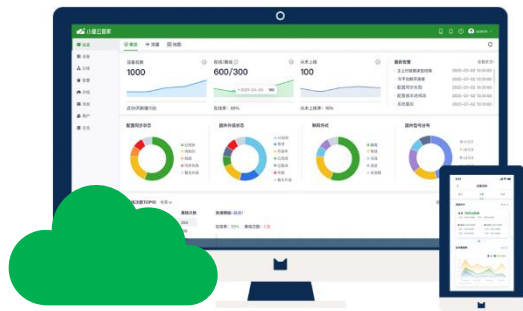




智能管理，无忧连接

小星云管家 企业网络管理云平台



- 网络可视化
- SD-WAN
- 极简云管理

映翰通小星云管家，是面向零售门店、中小企业办公的企业网络管理平台，其结合映翰通边缘路由器、AP、交换机等联网硬件打造出极简管理、便捷运维的网络云管理解决方案。小星云管家支撑企业将设备及网络管理工作迁移到云端，可满足各种应用场景下对网络及通信设备的一站式远程部署和集中管理需求，帮助企业实现业务高效增长，促进管理降本增效，增强企业数字业务发展的竞争力。



设备资产管理

- 资产信息
- 远程配置
- 固件升级
- 远程控制指令

网络服务

- SD-WAN智能链路
- 多网络协议
- 防火墙策略
- 多网络应用

可视化管理

- 网络质量分析
- 客户端统计
- 链路状态
- 网络拓扑

组网能力

- 分支间组网
- 终端访问控制
- 多种VPN应用
- 多上行链路兼容

✓ 极致应用访问体验

✓ 减少IT设施投入成本

✓ 可视化、易部署、易运维

特性和优势



零接触部署

IT人员在云端完成初始化集中部署配置
非IT人员在现场完成硬件安装



GUI而不是CLI配置

Web GUI配置，不需要复杂的命令行
配置简单，界面直观，简化IT人员的操作难度



集中云管理

统一的管理接入平台，简单直观的图形数据
简易的管理操作界面，批量化的配置、升级



告警监控与远程诊断

丰富的告警策略，支持短信、邮件、APP
通知，支持多种故障诊断工具，远程诊断，
省时省力



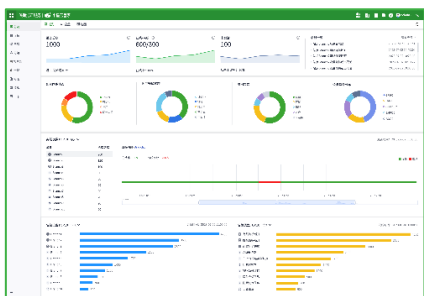
手机APP，随时随地管理

手机APP扫码配置设备联网上云，无需连
接网线，简化配置操作；随时随地监控管
理现场的网络设备和应用

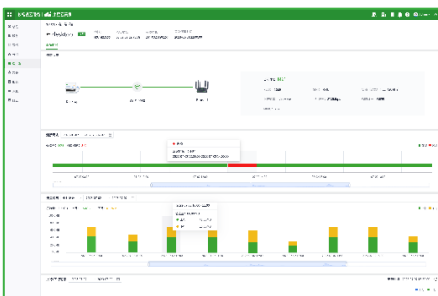


设备网络可视化

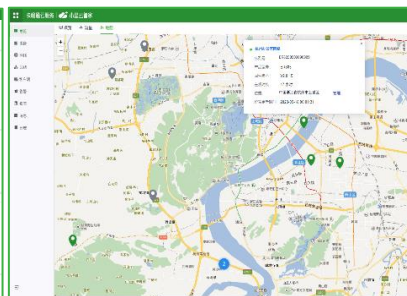
流量、应用、设备、网络、用户等多种数据
分析图表，全面洞察网络运行情况



集中管理



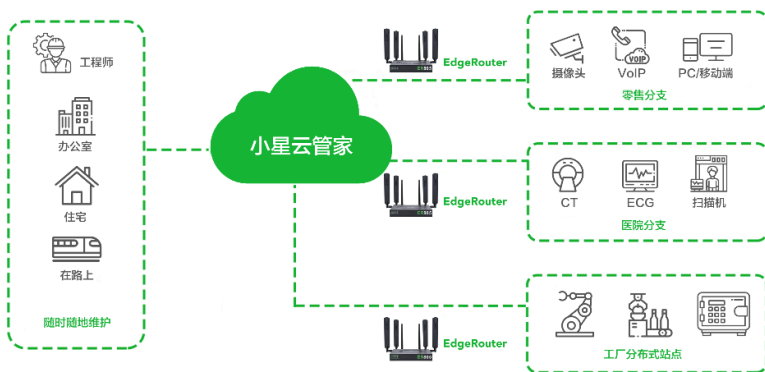
可视化监控



零接触部署

● 云连接为快速掌控业务终端赋能

小星云管家“云连接”特性采用虚拟化网络技术，智能IP映射，无需更改本地网络配置，无需广泛的IT/OT知识；支持windows、macOS、安卓、iOS多种客户端，工程师可以随时随地远程控制机器设备，实现远程终端维护，程序下载，视频监控。方案支持工控机、服务器、摄像机、PLC、HMI、控制器等各种以太网终端接入，便捷连接，让企业不需要投入过多的成本即可轻松实现远程人机互联。



● 连接精细化管理

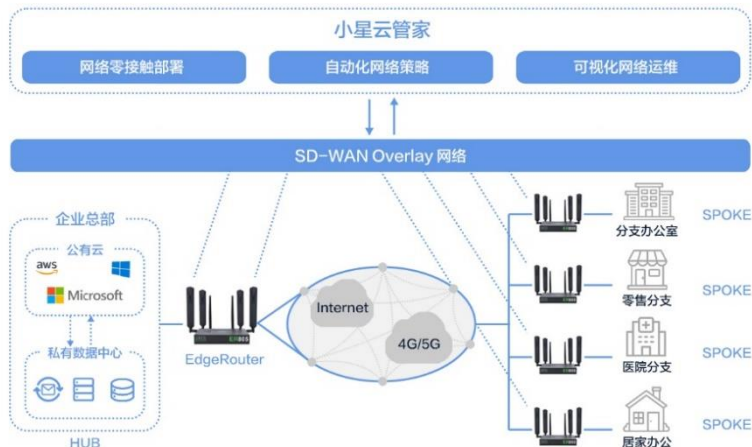
精细化的连接管理，小星云管家详细记录的每次访问的连接时间、访问时长及VPN流量，帮助你跟踪每一次业务连接，访问动作清晰可见，业务管理透明安全。



特性和优势

● SD-WAN轻松实现分支机构互访

小星云管家提供基于云控制的分支站点间组网策略，适用于各类型的连锁店互访，或企业分支间互访互通。引入SD-WAN技术，通过消除物理设备的流量管理负担并将其转移到软件，从而获得部署和管理的灵活性，为各行各业最大限度地减少管理基础架构和连接的负担。



● 优质业务访问体验

针对业务系统访问体验差的问题，小星云管家提供负载均衡和流量整形技术，用户可自定义重要业务优先转发，同时，通过链路质量探测、智能选路等技术，实现无感知的链路切换，保障优质的网络体验。

● 减少专线投入成本

SD-WAN路由器支持蜂窝、宽带、光纤等低成本的网络连接，覆盖几乎所有组网环境，可大幅降低网络成本，帮助企业快速实现大规模网络部署。

● 网络及服务安全

小星云管家提供多种安全防护策略，并结合数据加密传输、身份统一认证、访客控制、威胁识别等全面的安全防护手段，极大提升分支网络的风险防御能力，为企业提供安全可靠的网络环境。为确保业务数据的安全和隐私，系统设计采用业务数据和管理数据分离策略，小星云管家承诺企业业务数据不会上传至云平台，全方位保障业务数据的隐私安全性。

行业应用



相关硬件



边缘路由器ER605/ER805

- 化繁为简，完全基于云管理
- 5G新体验，开启5G网络新应用
- 千兆网络，让业务高效快捷可达
- SD-WAN，畅享无忧的网络服务
- 高安全性，多维度的安全策略



5G 室外单元

- 5G高速网络 DL: 4.76Gbps, UL: 1.25Gbps
- 高达2Gbps的数据吞吐量
- 2.5G ETH, WAN/LAN, PoE
- IP67, -30~70° C, GPS
- 壁挂、抱杆等多种安装，可灵活调整角度



Wi-Fi 6 AP

- 企业级入门Wi-Fi6 AP
- 2.4GHz / 5GHz双射频，最大速率可达2974Mbps
- 1*千兆网口
- 云平台可视化管理

平台规格

特性	描述	基础版	分支专业版
设备单独/批量远程配置	远程配置设备	✓	✓
设备单独/批量固件升级	远程升级设备固件，支持设置计划灵活升级	✓	✓
设备分组管理	支持根据业务需要归类设备，按照归类灵活管理	✓	✓
远程控制指令	远程重启设备、恢复出厂	✓	✓
连接状态统计	监控设备连接状况、网络类型等	✓	✓
网络状态分析	监控设备接口连接状态、链路状态、流量消耗情况	✓	✓
网络质量监控	监控蜂窝网络信号，监控网络时延、抖动、丢包、吞吐率	✓	✓
客户端统计	统计客户端信息、连接情况、流量消耗	✓	✓
远程诊断工具	诊断日志、Ping、Traceroute、抓包、事件分析	✓	✓
地理位置管理	支持GPS/基站定位/手动定位，在地图中纵览设备分布	✓	✓
告警策略	支持多种告警策略，比如CPU利用率、链路状态、蜂窝流量监控；支持短信、邮件和APP通知	✓	✓
云连接	快速建立远程通道，支持工程师远程访问控制终端设备		✓
SD-WAN Overlay组网	快速组建分支间网络，减少专线投入成本		✓
MFA	账号多因素验证，全面保证安全	✓	✓
小星云管家APP	支持APP扫码配置设备，APP监控网络状态	✓	✓

小星云管家平台地址：star.inhandcloud.cn

关于我们

北京映翰通网络技术股份有限公司(股票代码: 688080)是物联网(IoT)技术公司，成立于 2001 年，工业级联网通信产品及物联网整体方案提供商。

公司目标市场主要聚焦于工业与楼宇IoT、数字能源、智慧商业、企业网络、车载与运输五大业务板块，为客户提供工业物联网通信产品及物联网领域“云+端”整体解决方案，产品广泛适用于智能制造、智能电网、智能交通、智能零售等应用场景。公司始终坚持打造自主高端品牌，客户及合作伙伴包括国家电网、南方电网、通用电气、施耐德电气、农夫山泉、GE医疗等世界知名企业，市场范围覆盖中国、美国、法国、德国、英国、意大利等全球主要发达工业国家。

北京总部

地址：北京市朝阳区紫月路18号院3号楼5层501
电话：010-84170010
邮编：100012

销售东区事业部

电话：18691383150
邮箱：kangmm@inhand.com.cn

智慧商业事业部

电话：18616595455
邮箱：wangrd@inhand.com.cn

国内电商事业部

电话：18602871945
邮箱：sunll@inhand.com

销售南区事业部

电话：13929508981
邮箱：shiy@inhand.com.cn

智慧能源事业部

电话：13671069091
邮箱：daiqin@inhand.com.cn